

**Control de zonas protegidas**

- Puntos de control de la red de abastecimientos (R500) muestreados en 2014
- Inventario de abastecimientos a poblaciones de más de 50 habitantes

0 10 20 30 40 50 kilómetros

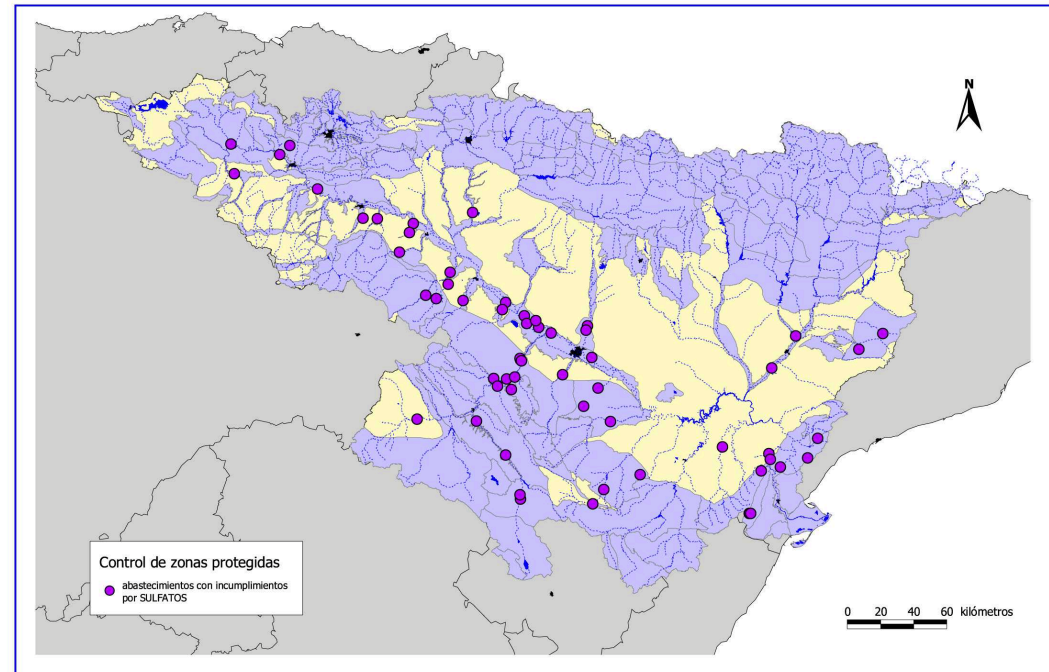
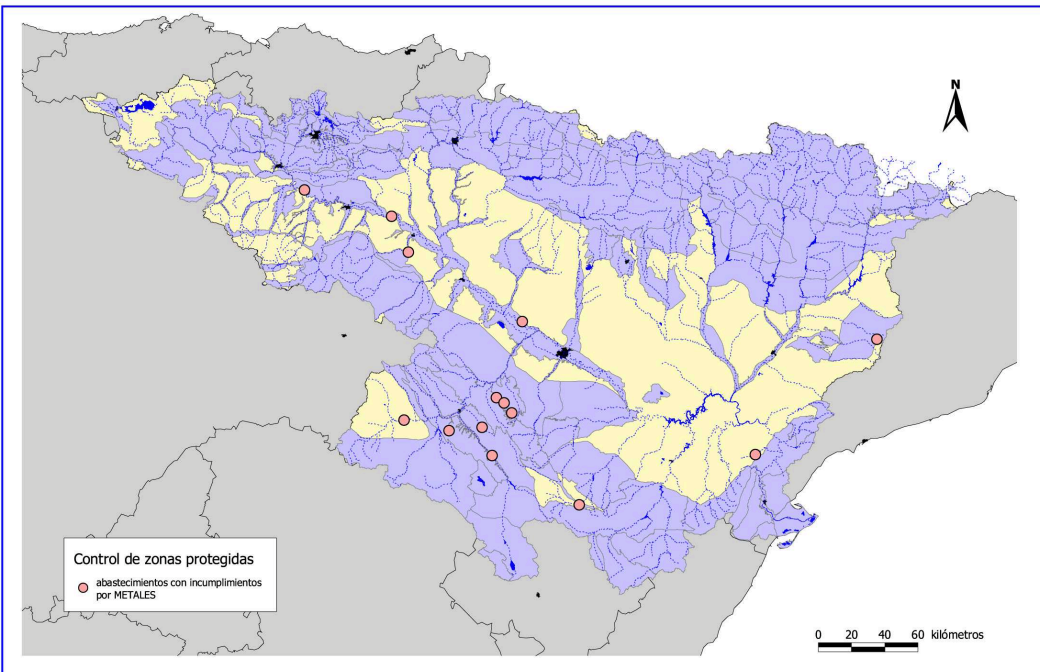
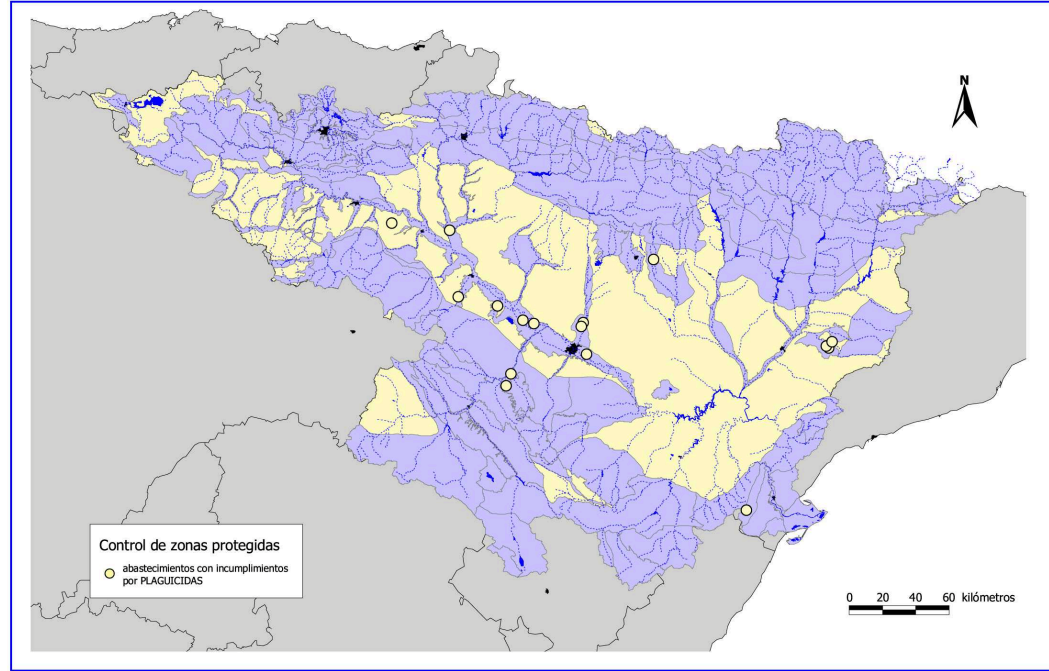
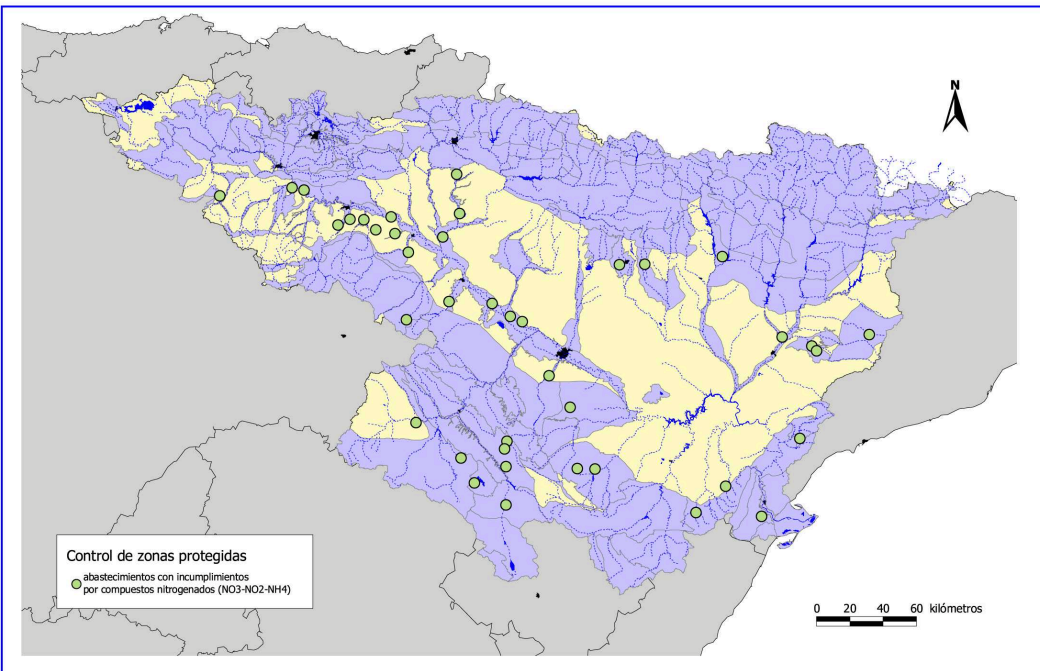
**Mapa 6-3**

Control de zonas protegidas. Aguas Subterráneas

- Inventario de abastecimientos a poblaciones de más de 50 habitantes
- Distribución de puntos de la red de control muestreados en 2014

**CEMAS. Informe de situación**  
**Año 2014**  
 Control del Estado de las Masas de Agua

 GOBIERNO DE ESPAÑA	MINISTERIO DE AGRICULTURA, ALIMENTACIÓN Y MEDIO AMBIENTE	CONFEDERACIÓN HIDROGRÁFICA DEL EBRO
---	--	-------------------------------------



**Mapa 6-4**

Control de zonas protegidas. Aguas Subterráneas

- Incumplimientos en abastecimientos
- Condiciones de referencia: RD 140/2003

**CEMAS. Informe de situación  
Año 2014**

Control del Estado de las Masas de Agua