



## PUNTO DE MUESTREO

**Código masa:** L0985      **Código muestreo:** 985      **Fecha actualización de la ficha:** 26/07/2011

**Tipología:** Interior en cuenca sedimentación, mineralización media, permanente

**Red a la que pertenece:**

Operativa

Referencia

Fitoplancton

Fauna bentónica invertebrada

Vigilancia

Investigación

Otra flora acuática

Peces

**Parámetros biológicos analizados:**

## LOCALIZACIÓN

**Localidad:** Caspe

**Coordenadas:** Huso: 30T

**Municipio:** Caspe

**X(m):** 739315

**Y(m):** 4569027

**Provincia:** Zaragoza

**CCAA:** Aragón

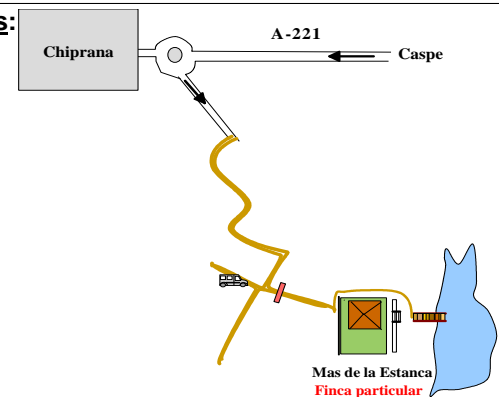
**Nº Mapa 1:50.000:** 442

**Altitud (m):** 128

### Ruta de acceso:

Desde Caspe llegar a Chiprana. Justo antes de llegar al pueblo, en la rotonda, tomar el desvío a mano izquierda. Seguir la carretera hasta el desvío a Villa Figueroa, tomarlo y seguir la pista hasta la Villa (finca particular). Dejar el vehículo y acceder a la laguna desde su embarcadero (debe pedirse permiso).

### Croquis:



## FOTOGRAFÍAS DEL LAGO





1- Laguna de La Estanca





## Presiones e impactos

### Presiones hidromorfológicas

- Represamientos
- Detracciones de agua
- Deseccación
- Aportaciones de excedentes de riegos
- Ahondamiento de la cubeta
- Transformación de las riberas

### Presiones fisicoquímicas

- Eutrofización
- Contaminación por vertidos directos
- Contaminación por aportes difusos

### Grado de intervención (CHE, 2005)

- Alto     Medio     Bajo

## Comentario a las presiones e impactos

Importante presencia antrópica alrededor del lago, que se pone de manifiesto por la existencia de campos de cultivo a su alrededor y de una vivienda y un camino en su margen occidental.

## Instalaciones existentes y usos

### Construcciones, infraestructuras y usos humanos

- Pista no asfaltada
- Calzada asfaltada
- Inmuebles
- Motas o represas
- Telesilla

### Usos

Agrícola	69%
Ganadero	%
Silvícola	%
Urbano	%

## FOTOGRAFÍAS DE LAS PRESIONES Y/O LAS INSTALACIONES



Inmuebles cercanos a la laguna



**Elementos biológicos****Estación analizada****Código masa:** L0985**Fecha muestreo**

01/08/2007

17/09/2008

17/07/2009

11/08/2010

Parámetros	Métricas	Valores	Valores	Valores	Valores
Fitoplancton	InGA	2,00	2,39	0,83	0,99
	Clo (mg Clo-a/m <sup>3</sup> )	5,60	8,38	0,69	3,00
	Biovolumen (mm <sup>3</sup> /L)	7,01	2,42	2,51	3,89
Otra flora acuática	Riqueza específica	3	3	3	6
	Cobertura total de helófitos (%)	95	90	90	91
Fauna bentónica de invertebrados	QAELS	5,05	7,98	10,08	9,21

**Comentarios**

Se ha observado la presencia de cangrejo americano (*Procambarus clarkii*) y de barbos.

**Elementos hidromorfológicos que afectan a los elementos biológicos****Régimen hidrológico**

Mediante la realización de transectos de profundidades realizado en 2007 se calculó un volumen aproximado de la laguna de 0,06 hm<sup>3</sup>.

En el muestreo realizado en 2008 se apreció un ligero aumento del nivel de agua del lago.

En los muestreos realizados en 2009 y 2010 se apreció una disminución de unos 40 cm respecto el nivel de agua observado en 2007.

No está conectada con aguas subterráneas.

**Condiciones morfológicas del lago**

Superficie de la laguna es aproximadamente de 23 ha. Su profundidad máxima es de 0,9 m. La cubeta presenta una pendiente dominante inferior al 25% al igual que la zona litoral. La zona litoral del estanque está ocupada por un anillo de helófitos (*Phragmites australis* y *Typha* sp) acompañados de *Tamarix* sp..

**Elementos químicos y fisicoquímicos que afectan a los elementos biológicos**

Estación analizada

Código masa: L0985

Parámetros	Métricas	04/08/2007		17/09/2008	
		Valor	Estado según Ind. FQ	Valor	Estado según Ind. FQ
<b>Transparencia</b>	<b>D.S.</b> (m)	0,9 (fondo)	NC	0,9 (fondo)	NC
	<b>Turbidez</b> (clases) <sup>1</sup>	4	NC	3	NC
	<b>Color</b>	Verde marronoso	NC	Verde	NC
<b>Condiciones térmicas</b>	<b>Temperatura</b> (°C)	26,9	NC	21,9	NC
<b>Cond. de oxigenación</b>	<b>O<sub>2</sub> dis</b> (mg/L)	14,2	NC	10,1	NC
<b>Salinidad</b>	<b>Conductividad</b> (µS/cm)	4.585	A	3.760	A
<b>Estado de acidificación</b>	<b>pH</b> (Unid.)	8,2	NA	8,3	NA
	<b>Alcalinidad total</b> (meq/L)	1,47	NA	2,27	NA
<b>Condiciones relativas a los nutrientes</b>	<b>NH<sub>4</sub></b> (mg/L)	Precip. blanco	NC	Precip. blanco	NC
	<b>NO<sub>3</sub></b> (mg/L)	0,094	NC	0,091	NC
	<b>NO<sub>2</sub></b> (mg/L)	<0.005	NC	<0.005	NC
	<b>P-PO<sub>4</sub></b> (mg/L)	<0.005	NC	<0.005	NC
	<b>P.tot</b> (mg/L)	0,006	NA	0,019	NA

Parámetros	Métricas	17/07/2009		2010	
		Valor	Estado según Ind. FQ	Valor	Estado según Ind. FQ
<b>Transparencia</b>	<b>D.S.</b> (m)	1 (fondo)	NC	1 (fondo)	NC
	<b>Turbidez</b> (clases) <sup>1</sup>	2	NC	3	NC
	<b>Color</b>	Verde marronoso	NC	Marrón	NC
<b>Condiciones térmicas</b>	<b>Temperatura</b> (°C)	26,9	NC	29,0	NC
<b>Cond. de oxigenación</b>	<b>O<sub>2</sub> dis</b> (mg/L)	9,0	NC	12,6	NC
<b>Salinidad</b>	<b>Conductividad</b> (µS/cm)	3.650	A	2.950	NA
<b>Estado de acidificación</b>	<b>pH</b> (Unid.)	8,2	NA	8,2	NA
	<b>Alcalinidad total</b> (meq/L)	1,73	NA	1,99	NA
<b>Condiciones relativas a los nutrientes</b>	<b>NH<sub>4</sub></b> (mg/L)	Precip. blanco	NC	-	NC
	<b>NO<sub>3</sub></b> (mg/L)	0,073	NC	0,016	NC
	<b>NO<sub>2</sub></b> (mg/L)	<0.005	NC	0,010	NC
	<b>P-PO<sub>4</sub></b> (mg/L)	0,006	NC	0,006	NC
	<b>P.tot</b> (mg/L)	0,019	NA	0,019	NA

(1) **Turbidez** (Clases):  
 1= transparentes;  
 2= algo turbias;  
 3= turbias;  
 4= muy turbias

NA: No alterado, A: Alterado, NC: No computa

**¿La situación del lago permitía obtener datos significativos?**

**2007:**  Si  No **Comentarios:**  
 Es posible que la laguna haya sufrido estrés hídrico y éste afecte las muestras recogidas y por lo tanto al estado ecológico de la laguna.

**2009:**  Si  No **Comentarios:**

**2008:**  Si  No **Comentarios:**

**2010:**  Si  No **Comentarios:**

## Evaluación del ESTADO ECOLÓGICO DEL LAGO

	Conc. Clorofila (mg Clo-a/m <sup>3</sup> )	2007		2008		2009		2010	
		Valor índice	Nivel calidad	Valor índice	Nivel calidad	Valor índice	Nivel calidad	Valor índice	Nivel calidad
Fitoplancton	Conc. Clorofila (mg Clo-a/m <sup>3</sup> )	5,60	B	8,38	B	0,69	MB	3	MB
	Biovol. total fitopl. (mm <sup>3</sup> /L)	(c)	-	(c)	-	(c)	-	0,99	-
	InGa	(c)	-	(c)	-	(c)	-	0,99	-
	Nivel de calidad FITOPLANCTON	B		B		MB		MB	

Otra Flora Acuática	Riqueza especif. macrofitos	3	Mod	3	Mod	3	Mod	6	MB
	% cinturón helófitos	95%	MB	90%	MB	90%	MB	91%	MB
	Nivel de calidad OTRA FLORA ACUÁTICA	B		B		B		MB	

Invertebrados	QAELS <sub>Ebro</sub>	5,05	Mod	7,98	B	10,08	MB	9,21	MB
	Nivel de calidad FAUNA BENTÓNICA INV.	Mod		B		MB		MB	

Estado ecológico según elementos de calidad biológicos	Mod	B	B	MB
Cond. físico-químicas del lago	Mod o Inferior	Mod o Inferior	Mod o Inferior	MB
Cond. hidromorfológicas del lago	B o Inferior	B o Inferior	B o Inferior	B o Inferior
	Mod	Mod	Mod	B

- (a) No muestreado ese año
- (b) Lago seco
- (c) Métrica no considerada

Comentarios







## Fitoplancton

Fecha muestreo	04/08/2007		
COMPOSICIÓN	ABUNDANCIA células/mL	BIOVOLUMEN mm <sup>3</sup> /L	CUALITATIVO
<b>CYANOPHYTA</b>			
<i>Aphanizomenon ovalisporum</i>	2700	0,1696	3
<i>Chroococcus planctonicus</i>	495	0,0070	1
<i>Chroococcus turgidus</i>			+
<i>Limnothrix</i> sp.	338	0,0053	
<i>Merismopedia punctata</i>	855	0,0076	3
<i>Merismopedia tenuissima</i>	360	0,0008	
<b>BACILLARIOPHYCEAE</b>			
<b>Diatomeas no coloniales</b>			
<i>Amphora</i> sp.			+
<i>Cyclotella</i> sp. 1	878	0,2042	1
<i>Denticula</i> sp.			1
<i>Fragilaria</i> sp.	1463	0,5294	2
<i>Navicula</i> sp.			1
<i>Nitzschia sigmoidea</i>			1
<i>Nitzschia</i> sp.	23	0,0091	3
<i>Pinnularia</i> sp.			1
<b>Diatomeas coloniales</b>			
<i>Chaetoceros</i> sp.	16650	0,6538	3
<b>CHRYSOPHYCEAE (sensu lato)</b>			
<b>Crisofíceas no coloniales</b>			
Crisofíceas indet. 8 µm	135	0,0362	
<b>EUGLENOPHYTA</b>			
<i>Euglena</i> sp.			1
<b>DINOPHYTA</b>			
<i>Gymnodinium</i> cf. <i>hiemale</i>	34	0,0195	
<i>Gymnodinium</i> sp.	90	0,1557	
<i>Peridiniopsis borgei</i>	158	3,0587	5
<i>Peridinium umbonatum</i>	889	1,5688	3
<b>CRYPTOPHYTA</b>			
<i>Cryptomonas erosa</i>	45	0,1035	
<i>Cryptomonas</i> sp.	416	0,2900	
<i>Katablepharis ovalis</i>	45	0,0032	
<i>Plagioselmis nannoplantica</i>	225	0,0220	
<i>Rhodomonas</i> sp.	45	0,0032	
<b>CHLOROPHYTA</b>			
<i>Chlamydomonas</i> sp. 2	45	0,0073	
<i>Monomastix</i> sp.	23	0,0008	
<i>Nephroselmis olivacea</i>	90	0,0328	
<i>Tetraselmis</i> sp.	45	0,0603	
<b>Clorococales no coloniales</b>			
<i>Monoraphidium circinale</i>	1766	0,0185	
<i>Schroederia setigera</i>	495	0,0339	
<b>Clorococales coloniales</b>			
<i>Ankistrodesmus falcatus</i>			+
<i>Elakatothrix gelatinosa</i>	11	0,0009	
<i>Oocystis</i> cf. <i>borgei</i>	11	0,0076	
<i>Pectodictyon cubicum</i>	180	0,0025	

<b>TOTAL</b>	28508 células/mL	7,01 mm <sup>3</sup> /L
<b>Porcentaje de cianobacterias</b>	3,05%	
<b>Concentración clorofila (mg Clo-a/m<sup>3</sup>)</b>	5,6	
<b>InGA</b>	2,00	

<b>Clases de abundancia</b>	<b>% de presencia</b>
+	presencia
1	<1%
2	1-10%
3	11-30%
4	31-60%
5	>60%

## Fitoplancton

Fecha muestreo	17/09/2008
----------------	------------

COMPOSICIÓN	ABUNDANCIA células/ml	BIOVOLUMEN mm <sup>3</sup> /L	CUALITATIVO
<b>CYANOPHYTA</b>			
<i>Aphanizomenon</i> sp. (fil/mL)			1
<i>Aphanothece elabens</i>	683	0,0073	
<i>Aphanothece</i> sp.	1966	0,0031	
<i>Leptolyngbya</i> sp. (fil/mL)	10	0,0021	
<i>Microcystis flos-aquae</i>			2
<b>BACILLARIOPHYCEAE</b>			
<b>Diatomeas no coloniales</b>			
<i>Cyclotella</i> sp.	269	0,2860	
<i>Cyclotella</i> sp. 2	31	0,0970	
<i>Navicula</i> sp.	21	0,0171	
<b>Diatomeas coloniales</b>			
<i>Chaetoceros</i> sp.	403	0,0329	1
<b>CHRYSOPHYCEAE (sensu lato)</b>			
<b>Crisofíceas no coloniales</b>			
Crisofícea indet. 5 µm	62	0,0044	
<i>Pseudopedinella</i> sp.	207	0,0469	
<b>EUGLENOPHYTA</b>			
<i>Colacium</i> sp.			2
<i>Lepocinclis</i> sp.			+
<b>DINOPHYTA</b>			
<i>Gymnodinium</i> sp. (pequeño)	10	0,0017	
<i>Peridinium umbonatum</i>	435	1,1151	5
<b>CRYPTOPHYTA</b>			
<i>Cryptomonas erosa</i>	41	0,0857	
<b>CHLOROPHYTA</b>			
<i>Chlamydomonas</i> sp. 2	21	0,0022	
<i>Planctonema lauterbornii</i>	12394	0,7009	4
<b>Clorococales no coloniales</b>			
<i>Lagerheimia genevensis</i>	31	0,0019	
<i>Monoraphidium circinale</i>	72	0,0005	
<b>Clorococales coloniales</b>			
<i>Oocystis</i> cf. <i>borgei</i>			2
<i>Oocystis</i> sp.	41	0,0121	

<b>TOTAL</b>	16697 células/mL	2,42 mm <sup>3</sup> /L
<b>Porcentaje de cianobacterias</b>	0,52%	
<b>Concentración clorofila (mg Clo-a/m<sup>3</sup>)</b>	8,38	
<b>InGA</b>	2,39	

Clases de abundancia	% de presencia
+	presencia
1	<1%
2	1-10%
3	11-30%
4	31-60%
5	>60%





## Fitoplancton

Fecha muestreo	17/07/2009
----------------	------------

COMPOSICIÓN	ABUNDANCIA células/mL	BIOVOLUMEN mm <sup>3</sup> /L	CUALITATIVO
<b>CYANOPHYTA</b>			
<i>Anabaena</i> sp.			2
<i>Aphanothece elabens</i> (col/mL)	25	0,3534	3
<i>Gomphosphaeria aponina</i>			1
<i>Merismopedia marssonii</i>	199	0,0016	
<i>Pseudanabaena mucicola</i> (fil/mL)	62	0,0026	2
<b>BACILLARIOPHYCEAE</b>			
<b>Diatomeas no coloniales</b>			
<i>Achnanthes minutissima</i>	12	0,0015	
<i>Nitzschia</i> sp.	25	0,0056	
<i>Fragilaria ulna</i>			2
<b>Diatomeas coloniales</b>			
<i>Spiniferomonas bourrellyi</i>	12	0,0019	
<b>DINOPHYTA</b>			
<i>Gymnodinium cnecoides</i>	12	0,0048	
<i>Peridiniopsis penardii</i>	50	0,8334	5
<b>CRYPTOPHYTA</b>			
<i>Cryptomonas erosa</i>	12	0,0248	
<i>Rhodomonas minuta</i>	12	0,0010	
<b>CHLOROPHYTA</b>			
<i>Planctonema lauterbornii</i>	12564	0,7105	1
<b>Clorococales no coloniales</b>			
<i>Monoraphidium circinale</i>	25	0,0002	
<i>Tetraedron triangulare</i>	87	0,0557	
<b>Clorococales coloniales</b>			
<i>Oocystis lacustris</i>	50	0,0085	
<i>Oocystis marssonii</i>	1291	0,4984	2
<i>Pediastrum duplex</i>			+
<i>Scenedesmus quadricauda</i>	25	0,0021	

<b>TOTAL</b>	14.463 células/mL	2,51 mm <sup>3</sup> /L
<b>Porcentaje de cianobacterias</b>	0,10%	
<b>Concentración clorofila (mg Clo-a/m<sup>3</sup>)</b>	0,69	
<b>InGA</b>	0,83	

Clases de abundancia	% de presencia
+	presencia
1	<1%
2	1-10%
3	11-30%
4	31-60%
5	>60%







## Fitoplancton

Fecha muestreo	11/08/2010
----------------	------------

COMPOSICIÓN	ABUNDANCIA células/mL	BIOVOLUMEN mm <sup>3</sup> /L	CUALITATIVO
<b>CYANOPHYTA</b>			
<i>Anabaena cf. minderi</i>	419	0,0329	+
<i>Aphanothece cf. elabens</i> (col/mL)	54	0,0954	3
<i>Aphanothece minutissima</i> (col/mL)	54	0,2262	
<i>Chroococcus dispersus</i>	433	0,0061	3
<i>Gomphosphaeria aponina</i>			2
<i>Merismopedia trolleri</i>	1298	0,0094	2
<b>BACILLARIOPHYCEAE</b>			
<b>Diatomeas no coloniales</b>			
cf. <i>Denticula</i> sp.	68	0,0481	1
<i>Cyclotella</i> sp.	95	0,0287	
<i>Fragilaria ulna</i>	27	0,0373	2
<b>Diatomeas coloniales</b>			
<i>Chaetoceros muelleri</i>	446	0,0365	1
<b>CHRYSOPHYCEAE (sensu lato)</b>			
<b>Crisofíceas coloniales</b>			
<i>Desmarella moniliformis</i>	108	0,0122	
<b>EUGLENOPHYTA</b>			
<i>Euglena oxyuris</i>			+
<b>DINOPHYTA</b>			
<i>Ceratium hirundinella</i>			1
<i>Peridinium cf. aciculiferum</i>	95	0,7499	5
<i>Peridinium umbonatum</i>	27	0,0937	
<b>CRYPTOPHYTA</b>			
<i>Cryptomonas erosa</i>	41	0,0166	
<i>Cryptomonas marssonii</i>	41	0,0189	
<i>Cryptomonas ovata</i>	27	0,0809	
<b>CHLOROPHYTA</b>			
cf. <i>Tetraselmis</i> sp.	41	0,0004	
<i>Planctonema lauterbornii</i>	39079	2,2099	3
<i>Staurastrum cf. pingue</i>			1
<b>Clorococales no coloniales</b>			
<i>Monoraphidium circinale</i>	406	0,0049	+
<i>Tetraedron triangulare</i>	54	0,0372	
<b>Clorococales coloniales</b>			
<i>Coenocystis subcylindrica</i>			1
<i>Oocystis marssonii</i>	311	0,1410	2
<i>Scenedesmus aff. acunae</i>	27	0,0049	
<i>Scenedesmus ecomis</i>	54	0,0029	

<b>TOTAL</b>	43205 células/mL	3,89 mm <sup>3</sup> /L
<b>Porcentaje de cianobacterias</b>	0,85%	
<b>Concentración clorofila (mg Clo-a/m<sup>3</sup>)</b>	3,00	
<b>InGA</b>	0,99	

Clases de	% de	
+	presencia	
1	<1%	
2	1-10%	
3	11-30%	
4	31-60%	
5	>60%	



## Vegetación acuática

Fecha muestreo	04/08/2007	17/09/2008	17/07/2009	11/08/2010
<b>COMPOSICIÓN</b>				
<b>CLOROPHYTA</b>				
<b>Characeae</b>				
<i>Chara aspera</i>				+
<i>Chara hispida</i> var. <i>hispida</i>				+
<b>Zygnematophyceae</b>				
<i>Spirogyra</i> sp.			+	+
<b>Cladophoraceae</b>				
<i>Cladophora</i> sp			+	
<b>MAGNOLIOPHYTA</b>				
<b>MAGNOLIOPSIDA</b>				
<b>Tamaricaceae</b>				
<i>Tamarix</i> sp.	+	+	+	+
<b>LILIOPSIDA</b>				
<b>Cyperaceae</b>				
<i>Cladium mariscus</i>				+
<b>Poaceae</b>				
<i>Phragmites australis</i>	+	+	+	
<i>Phragmites</i> sp.				+
<b>Typhaceae</b>				
<i>Typha</i> sp.	+	+	+	+
<b>Riqueza específica (nº de taxones de macrófitos)</b>	3	3	3	6
<b>% cinturón de helófitos</b>	95%	90%	90%	91%





## Fauna bentónica de invertebrados

### Macroinvertebrados

Fecha muestreo	04/08/2007	17/09/2008	17/07/2009	11/08/2010
<b>COMPOSICIÓN</b>	<b>Abundancia relativa (%)</b>	<b>Abundancia relativa (%)</b>	<b>Abundancia relativa (%)</b>	<b>Abundancia relativa (%)</b>
<b>Ph. MOLUSCA</b>				
Cl. Pulmonata				
O. Basommatophora				
F. Ferrissiidae			0,66	
<b>Ph. ANELIDA</b>				
Cl. Oligochaeta			0,33	
O. Tubificida				
F. Tubificidae				
Tubificidos c.s.c.			+	
<b>Ph. ARTHROPODA</b>				
SuperCl. CRUSTACEA				
Cl. Ostracoda			3,93	
Supercl. INSECTA				
Cl. Euentomata				
O. Odonata				
F. Coenagrionidae			2,62	28,13
F. Libellulidae			1,31	3,13
O. Ephemeroptera				
F. Baetidae			2,62	
<i>Cloëon sp.</i>		21,43		
F. Caenidae				9,38
O. Hemiptera				
F. Corixidae				3,13
<i>Micronecta sp.</i>			5,90	
O. Diptera				
F. Limoniidae	20,00		0,66	
F. Ceratopogonidae	80,00		1,31	
F. Chironomidae		64,29	80,66	50,00
O. Tricoptera				
F. Ecnomidae				
<i>Ecnomus sp.</i>		14,29		6,25
<b>Total (%)</b>	100	100	100	100

Nº IND./MUESTRA	20	14	183	32
Nº TAXONES	2	3	7	6
RIC	6	10	8	6

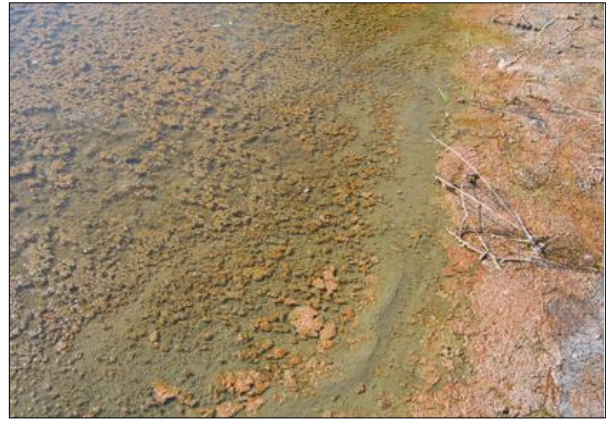
Fauna bentónica de invertebrados

Microinvertebrados

Fecha muestreo	04/08/2007	17/09/2008	17/07/2009	11/08/2010
<b>COMPOSICIÓN</b>	<b>Abundancia relativa (%)</b>	<b>Abundancia relativa (%)</b>	<b>Abundancia relativa (%)</b>	<b>Abundancia relativa (%)</b>
<b>Ph. ARTHROPODA</b>				
<b>SubPh. Crustacea</b>				
<b>Cl. Branchiopoda</b>				
<i>Diaphanosoma brachyurum</i>		15,53	63,01	7,94
<i>Pleuroxus aduncus</i>			3,65	
<i>Ceriodaphnia sp.</i>		1,83		
<i>Chydorus sphaericus</i>	7,5	30,59	3,65	42,86
<i>Leydigia acanthocercoides</i>		0,91	5,48	
<i>Leydigia sp</i>				1,59
<i>Alona rectangula</i>	6,0		0,91	4,76
<i>Alona pulchella</i>			7,76	
<b>Cl. Copepoda</b>				
<i>Acanthocyclops robustus</i>	59,4	0,91		9,52
<i>Tropocyclops prasinus</i>		46,58	10,50	22,22
<i>Copidodiaptomus numidicus</i>			0,91	
<i>Harpacticoides</i>				1,59
<b>Cl. Ostracoda</b>	25,6	3,65	4,11	
<i>Sp1</i>				6,35
<i>Sp2</i>				3,17
<b>Ph. ROTIFERA</b>				
<b>Cl. Rotatoria</b>				
<i>Brachionus quadridentatus</i>	0,8			
<i>Hexarthra mira</i>	0,8			
<b>Total (%)</b>	100	100	100	100
<b>Índice ACCO</b>	<b>4,98</b>	<b>6,67</b>	<b>6,75</b>	<b>6,65</b>



Imagen de la zona litoral de la laguna



Vista del sustrato limoso de la laguna (zona litoral)



Imagen de los alrededores del lago en 2009



Presencia de barbos en el lago

VEGETACIÓN



*Typha* sp.



*Phragmites australis*



*Tamarix* sp.