

## DATOS DEL TRAMO ARPSI

Nombre del ARPSI	34.-Bajo Najerilla
Código del ARPSI	ES091_ARPS_BNA
Código del tramo ARPSI	ES091_ARPS_BNA-01
Longitud del tramo ARPSI (Km)	0.62
Ciclo de definición	Primer ciclo de la Directiva de Inundaciones
Origen de la inundación	Fluvial
Cauce	Río Najerilla
Término municipal	Anguiano
Comunidad Autónoma	La Rioja
Nº de eventos registrados en el ARPSI	6
Fecha del último evento registrado	02/11/2003
Masa de agua de la DMA	ES091MSPF502

## DATOS DE LA EVALUACIÓN EN EL 2º CICLO

### INFORMACIÓN HISTÓRICA EN EL CICLO 2012-2018

Nº de eventos significativos	Fecha de los eventos	Fuente
No consta	-	-

### NUEVA INFORMACIÓN SOBRE INUNDABILIDAD EN EL CICLO 2012-2018

Tramo informado por el Organismo de Cuenca	Tramo no informado
Tramo informado por representantes de las CCAA	Tramo informado
Tramo afectado por la actualización del Plan de Protección Civil	Tramo no afectado
Valoración del riesgo en el Plan de Protección Civil previo	Sin valoración
Valoración del riesgo en el Plan de Protección Civil nuevo	No procede
Nuevos estudios de inundabilidad en el tramo	No existente
Alegaciones recibidas en el primer ciclo de la Directiva en relación a la EPRI	No recibidas

### CAMBIOS DE USOS DEL SUELO EN EL CICLO 2012-2018

Identificación de cambios de usos del suelo	Sin cambios significativos
---	----------------------------

### ANÁLISIS DE FENÓMENOS DE INUNDACIÓN PLUVIAL

Análisis de fenómenos de inundación pluvial en el tramo	Nº poco significativo de siniestros en el periodo 2005-2017 (menos de 1)
---	--

### ANÁLISIS DEL EFECTO DEL CAMBIO CLIMÁTICO

Análisis	Tramo no afectado	Valoración	% de cambio en la precipitación acumulada inferior al umbral (menos de un 10%)
----------	-------------------	------------	--

### ANÁLISIS Y VALORACIÓN DE LA COORDINACIÓN TRANSFRONTERIZA

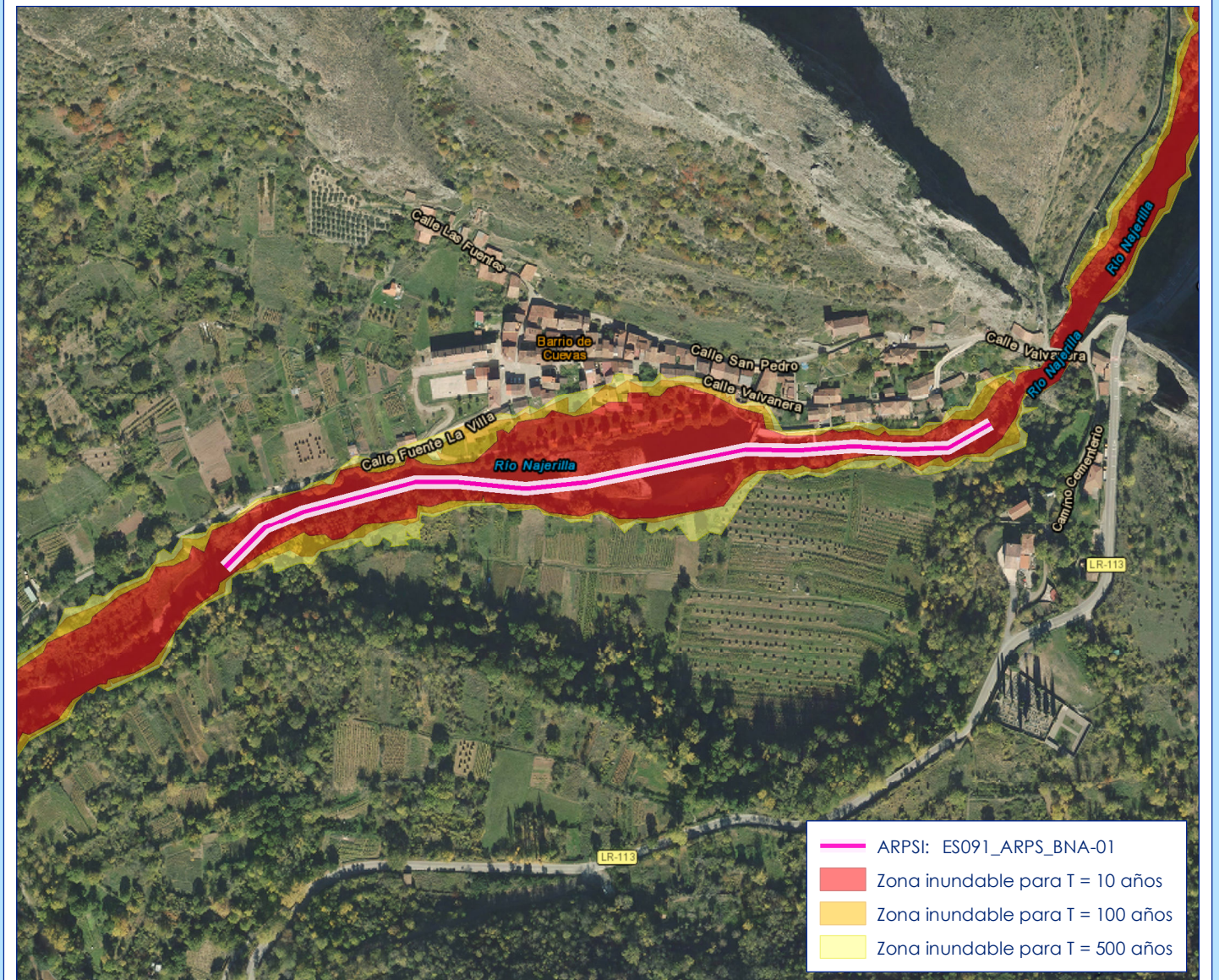
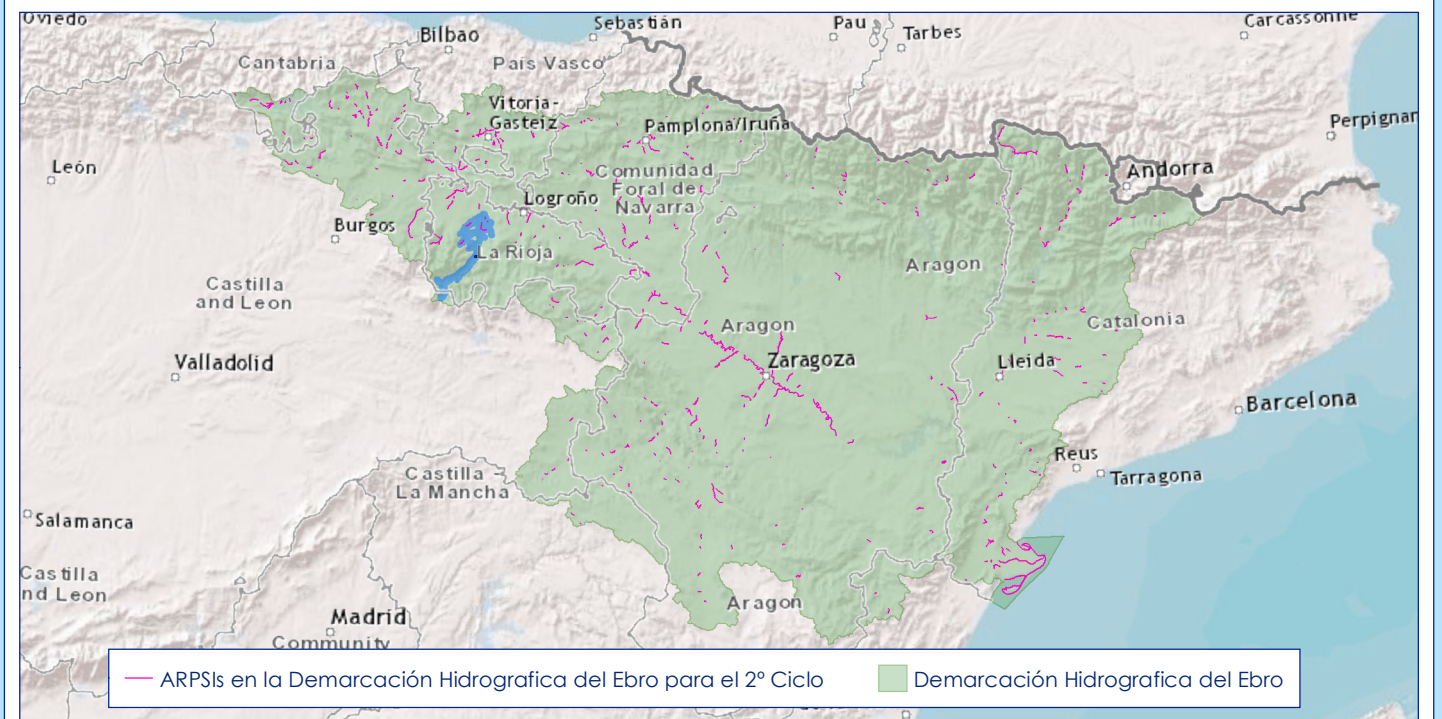
Análisis	Tramo no afectado	Valoración	-
----------	-------------------	------------	---

## RESULTADOS DE LA EVALUACIÓN EN EL 2º CICLO

Longitud final del tramo ARPSI (Km)	0.62
Nuevos municipios	-
Nuevas masas de agua de la DMA	-
Nuevos cauces	-

**Se mantiene el tramo en el 2º ciclo**

## PLANO DE SITUACIÓN DEL TRAMO ARPSI



## DATOS DEL TRAMO ARPSI

Nombre del ARPSI	34.-Bajo Najerilla
Código del ARPSI	ES091_ARPS_BNA
Código del tramo ARPSI	ES091_ARPS_BNA-02
Longitud del tramo ARPSI (Km)	1.99
Ciclo de definición	Primer ciclo de la Directiva de Inundaciones
Origen de la inundación	Fluvial
Cauce	Río Najerilla
Término municipal	Nájera
Comunidad Autónoma	La Rioja
Nº de eventos registrados en el ARPSI	6
Fecha del último evento registrado	02/11/2003
Masa de agua de la DMA	ES091MSPF270

## DATOS DE LA EVALUACIÓN EN EL 2º CICLO

### INFORMACIÓN HISTÓRICA EN EL CICLO 2012-2018

Nº de eventos significativos	Fecha de los eventos	Fuente
No consta	-	-

### NUEVA INFORMACIÓN SOBRE INUNDABILIDAD EN EL CICLO 2012-2018

Tramo informado por el Organismo de Cuenca	Tramo no informado
Tramo informado por representantes de las CCAA	Tramo informado
Tramo afectado por la actualización del Plan de Protección Civil	Tramo no afectado
Valoración del riesgo en el Plan de Protección Civil previo	Sin valoración
Valoración del riesgo en el Plan de Protección Civil nuevo	No procede
Nuevos estudios de inundabilidad en el tramo	No existente
Alegaciones recibidas en el primer ciclo de la Directiva en relación a la EPRI	No recibidas

### CAMBIOS DE USOS DEL SUELO EN EL CICLO 2012-2018

Identificación de cambios de usos del suelo	Sin cambios significativos
---	----------------------------

### ANÁLISIS DE FENÓMENOS DE INUNDACIÓN PLUVIAL

Análisis de fenómenos de inundación pluvial en el tramo	Nº bajo de siniestros en el periodo 2005-2017 (entre 2 y 10)
---	--

### ANÁLISIS DEL EFECTO DEL CAMBIO CLIMÁTICO

Análisis	Tramo no afectado	Valoración	% de cambio en la precipitación acumulada inferior al umbral (menos de un 10%)
----------	-------------------	------------	--

### ANÁLISIS Y VALORACIÓN DE LA COORDINACIÓN TRANSFRONTERIZA

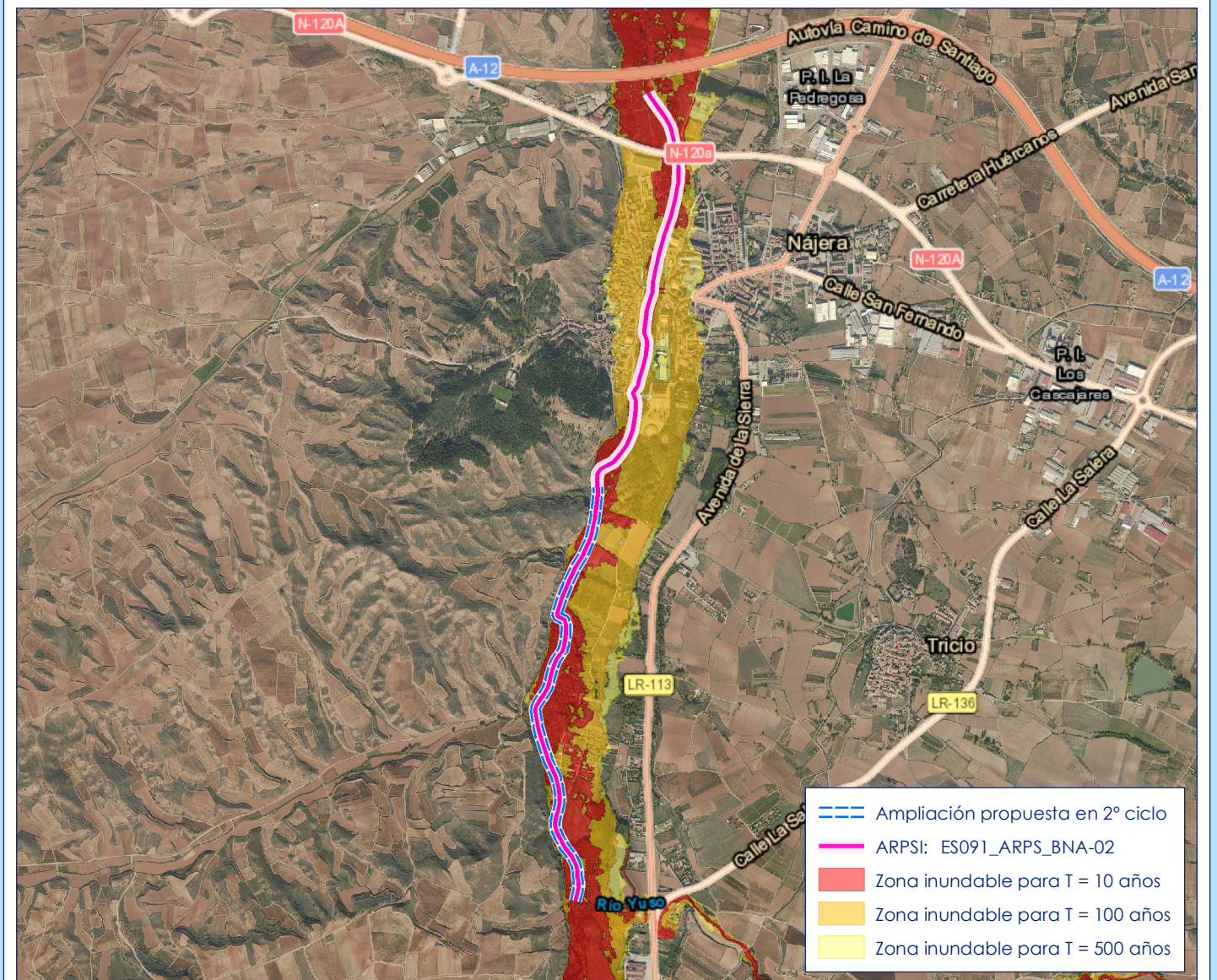
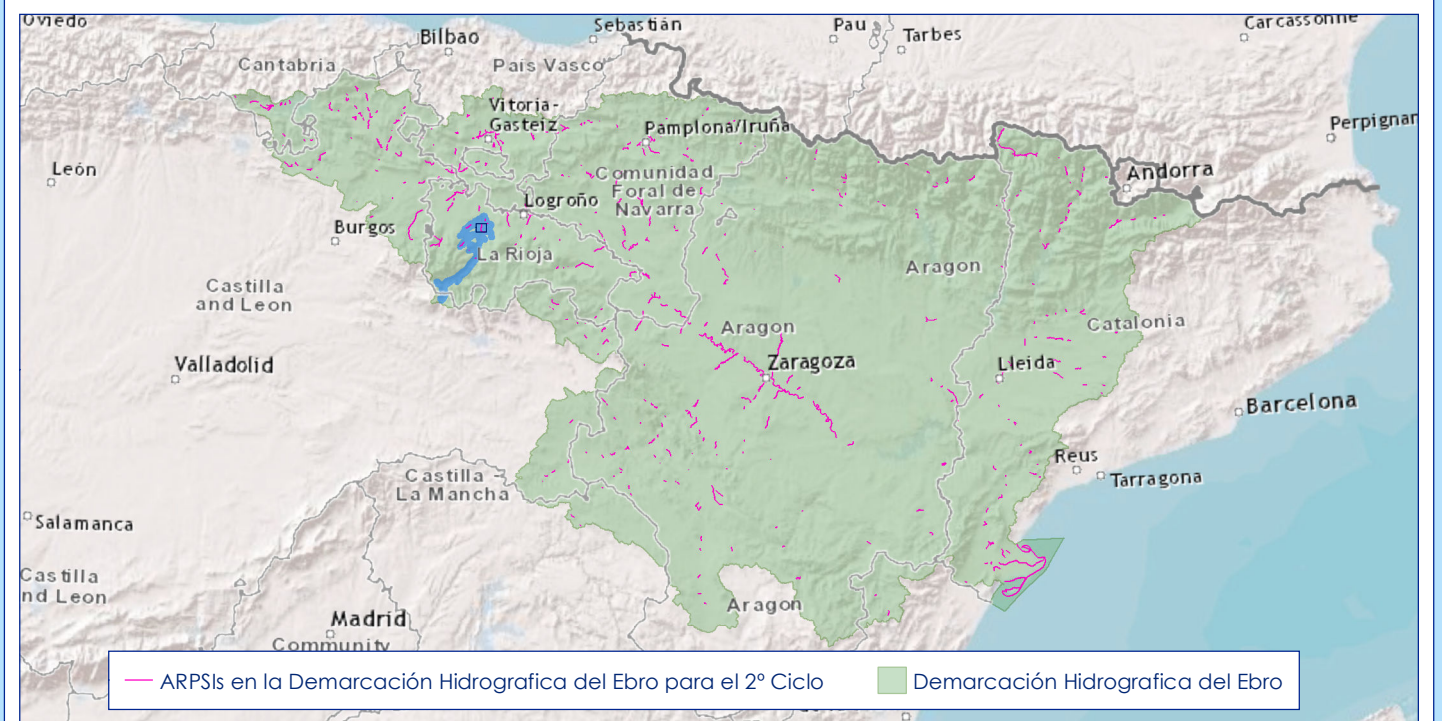
Análisis	Tramo no afectado	Valoración	-
----------	-------------------	------------	---

## RESULTADOS DE LA EVALUACIÓN EN EL 2º CICLO

Longitud final del tramo ARPSI (Km)	4.08
Nuevos municipios	-
Nuevas masas de agua de la DMA	-
Nuevos cauces	-

**Se modifica el tramo en el 2º ciclo**

## PLANO DE SITUACIÓN DEL TRAMO ARPSI



## DATOS DEL TRAMO ARPSI

Nombre del ARPSI	34.-Bajo Najerilla
Código del ARPSI	ES091_ARPS_BNA
Código del tramo ARPSI	ES091_ARPS_BNA-03
Longitud del tramo ARPSI (Km)	0.43
Ciclo de definición	Primer ciclo de la Directiva de Inundaciones
Origen de la inundación	Fluvial
Cauce	Río Tobía
Término municipal	Tobía
Comunidad Autónoma	La Rioja
Nº de eventos registrados en el ARPSI	6
Fecha del último evento registrado	02/11/2003
Masa de agua de la DMA	ES091MSPF503

## DATOS DE LA EVALUACIÓN EN EL 2º CICLO

### INFORMACIÓN HISTÓRICA EN EL CICLO 2012-2018

Nº de eventos significativos	Fecha de los eventos	Fuente
No consta	-	-

### NUEVA INFORMACIÓN SOBRE INUNDABILIDAD EN EL CICLO 2012-2018

Tramo informado por el Organismo de Cuenca	Tramo no informado
Tramo informado por representantes de las CCAA	Tramo informado
Tramo afectado por la actualización del Plan de Protección Civil	Tramo no afectado
Valoración del riesgo en el Plan de Protección Civil previo	Sin valoración
Valoración del riesgo en el Plan de Protección Civil nuevo	No procede
Nuevos estudios de inundabilidad en el tramo	No existente
Alegaciones recibidas en el primer ciclo de la Directiva en relación a la EPRI	No recibidas

### CAMBIOS DE USOS DEL SUELO EN EL CICLO 2012-2018

Identificación de cambios de usos del suelo	Sin cambios significativos
---	----------------------------

### ANÁLISIS DE FENÓMENOS DE INUNDACIÓN PLUVIAL

Análisis de fenómenos de inundación pluvial en el tramo	Nº poco significativo de siniestros en el periodo 2005-2017 (menos de 1)
---	--

### ANÁLISIS DEL EFECTO DEL CAMBIO CLIMÁTICO

Análisis	Tramo no afectado	Valoración	% de cambio en la precipitación acumulada inferior al umbral (menos de un 10%)
----------	-------------------	------------	--

### ANÁLISIS Y VALORACIÓN DE LA COORDINACIÓN TRANSFRONTERIZA

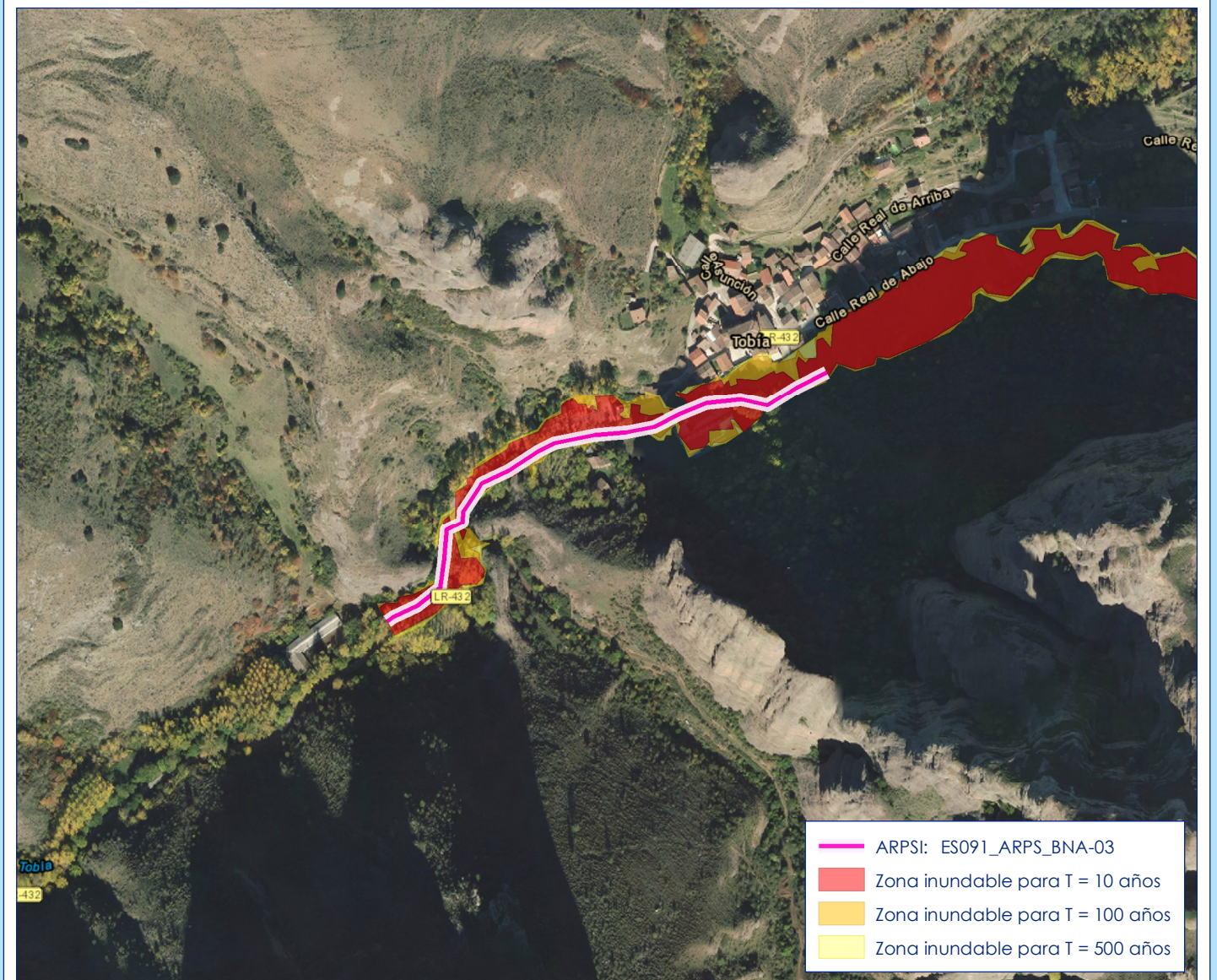
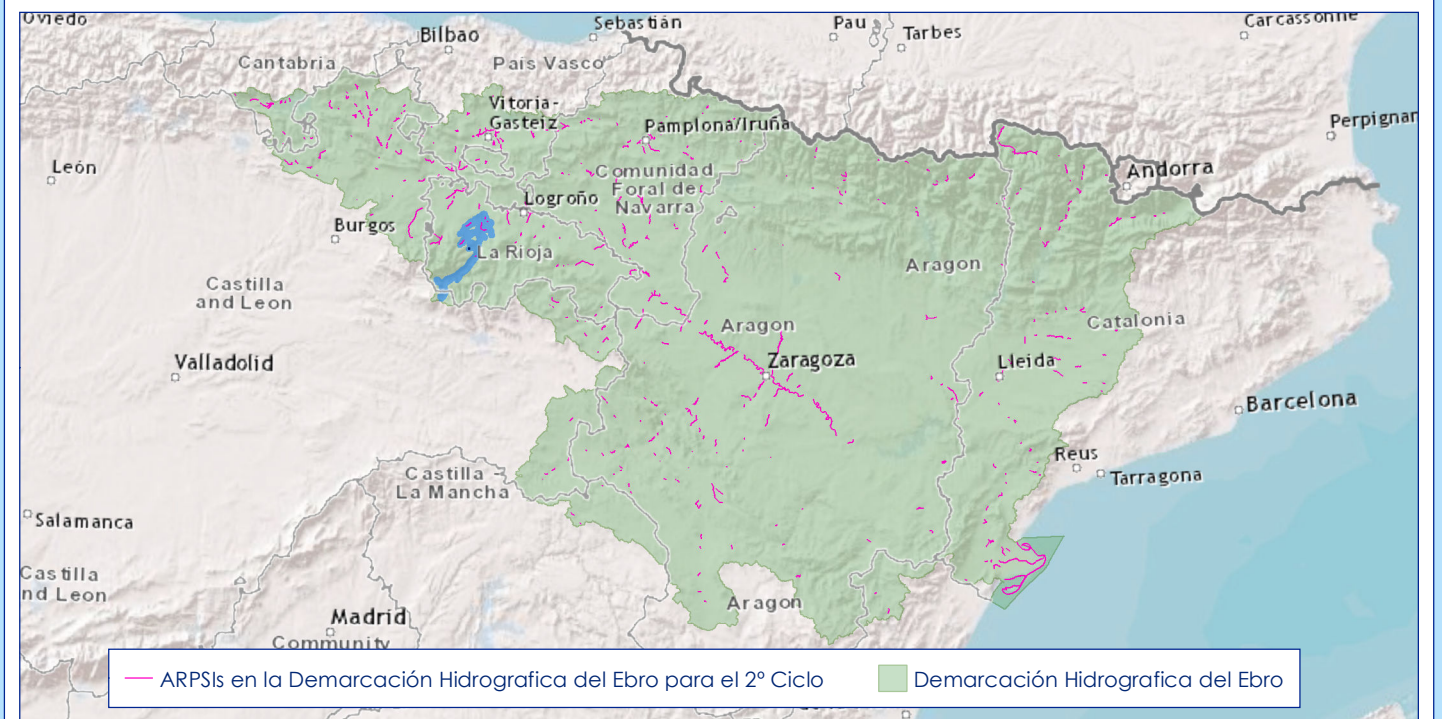
Análisis	Tramo no afectado	Valoración	-
----------	-------------------	------------	---

## RESULTADOS DE LA EVALUACIÓN EN EL 2º CICLO

Longitud final del tramo ARPSI (Km)	0.43
Nuevos municipios	-
Nuevas masas de agua de la DMA	-
Nuevos cauces	-

**Se mantiene el tramo en el 2º ciclo**

## PLANO DE SITUACIÓN DEL TRAMO ARPSI



## DATOS DEL TRAMO ARPSI

Nombre del ARPSI	34.-Bajo Najerilla
Código del ARPSI	ES091_ARPS_BNA
Código del tramo ARPSI	ES091_ARPS_BNA-04
Longitud del tramo ARPSI (Km)	3.31
Ciclo de definición	Primer ciclo de la Directiva de Inundaciones
Origen de la inundación	Fluvial
Cauce	Río Cárdenas
Término municipal	San Millán de la Cogolla, Berceo y Estollo
Comunidad Autónoma	La Rioja
Nº de eventos registrados en el ARPSI	6
Fecha del último evento registrado	02/11/2003
Masa de agua de la DMA	ES091MSPF505; ES091MSPF269

## DATOS DE LA EVALUACIÓN EN EL 2º CICLO

### INFORMACIÓN HISTÓRICA EN EL CICLO 2012-2018

Nº de eventos significativos	Fecha de los eventos	Fuente
No consta	-	-

### NUEVA INFORMACIÓN SOBRE INUNDABILIDAD EN EL CICLO 2012-2018

Tramo informado por el Organismo de Cuenca	Tramo no informado
Tramo informado por representantes de las CCAA	Tramo informado
Tramo afectado por la actualización del Plan de Protección Civil	Tramo no afectado
Valoración del riesgo en el Plan de Protección Civil previo	Sin valoración
Valoración del riesgo en el Plan de Protección Civil nuevo	No procede
Nuevos estudios de inundabilidad en el tramo	No existente
Alegaciones recibidas en el primer ciclo de la Directiva en relación a la EPRI	No recibidas

### CAMBIOS DE USOS DEL SUELO EN EL CICLO 2012-2018

Identificación de cambios de usos del suelo	Sin cambios significativos
---	----------------------------

### ANÁLISIS DE FENÓMENOS DE INUNDACIÓN PLUVIAL

Análisis de fenómenos de inundación pluvial en el tramo	Nº poco significativo de siniestros en el periodo 2005-2017 (menos de 1)
---	--

### ANÁLISIS DEL EFECTO DEL CAMBIO CLIMÁTICO

Análisis	Tramo no afectado	Valoración	% de cambio en la precipitación acumulada inferior al umbral (menos de un 10%)
----------	-------------------	------------	--

### ANÁLISIS Y VALORACIÓN DE LA COORDINACIÓN TRANSFRONTERIZA

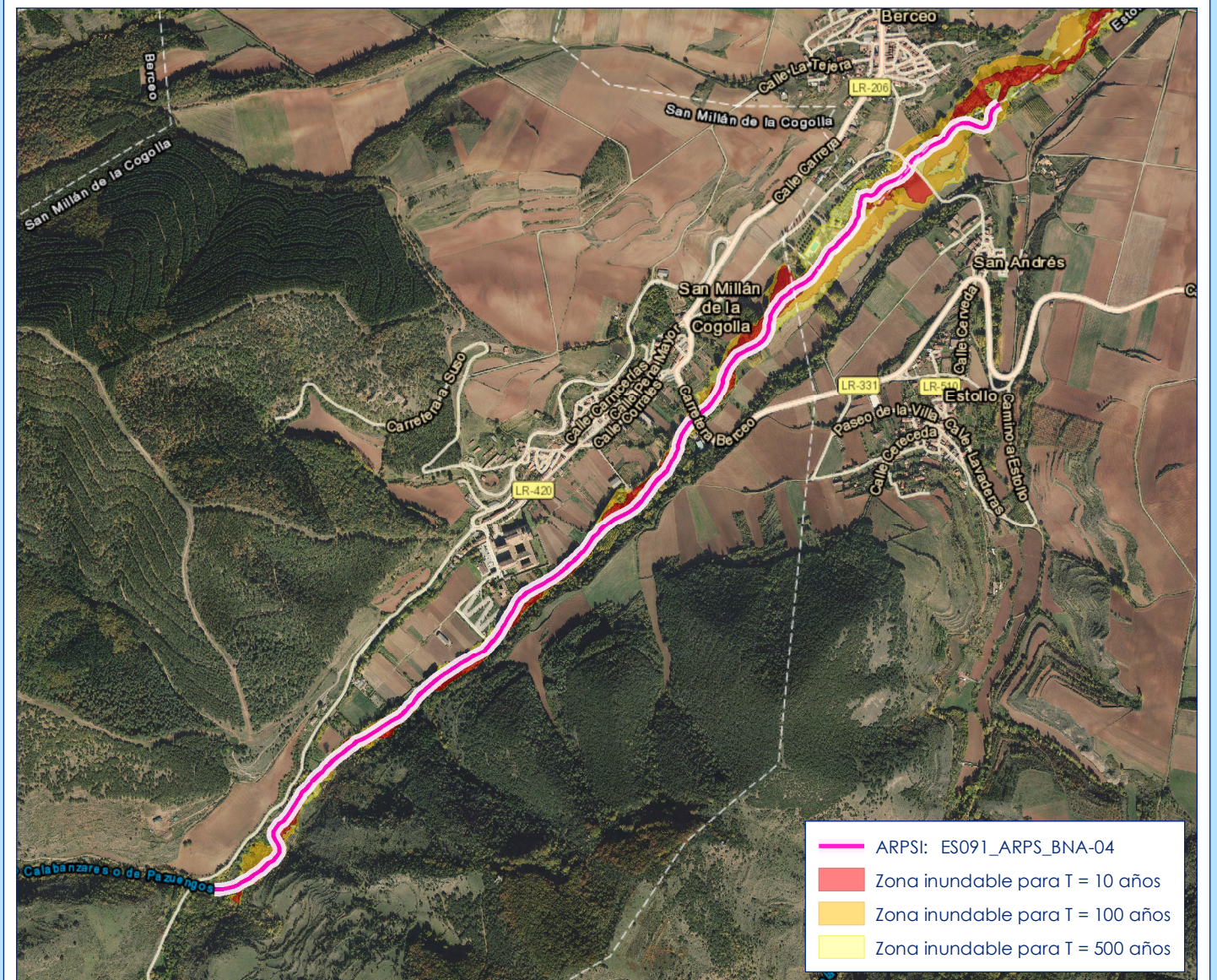
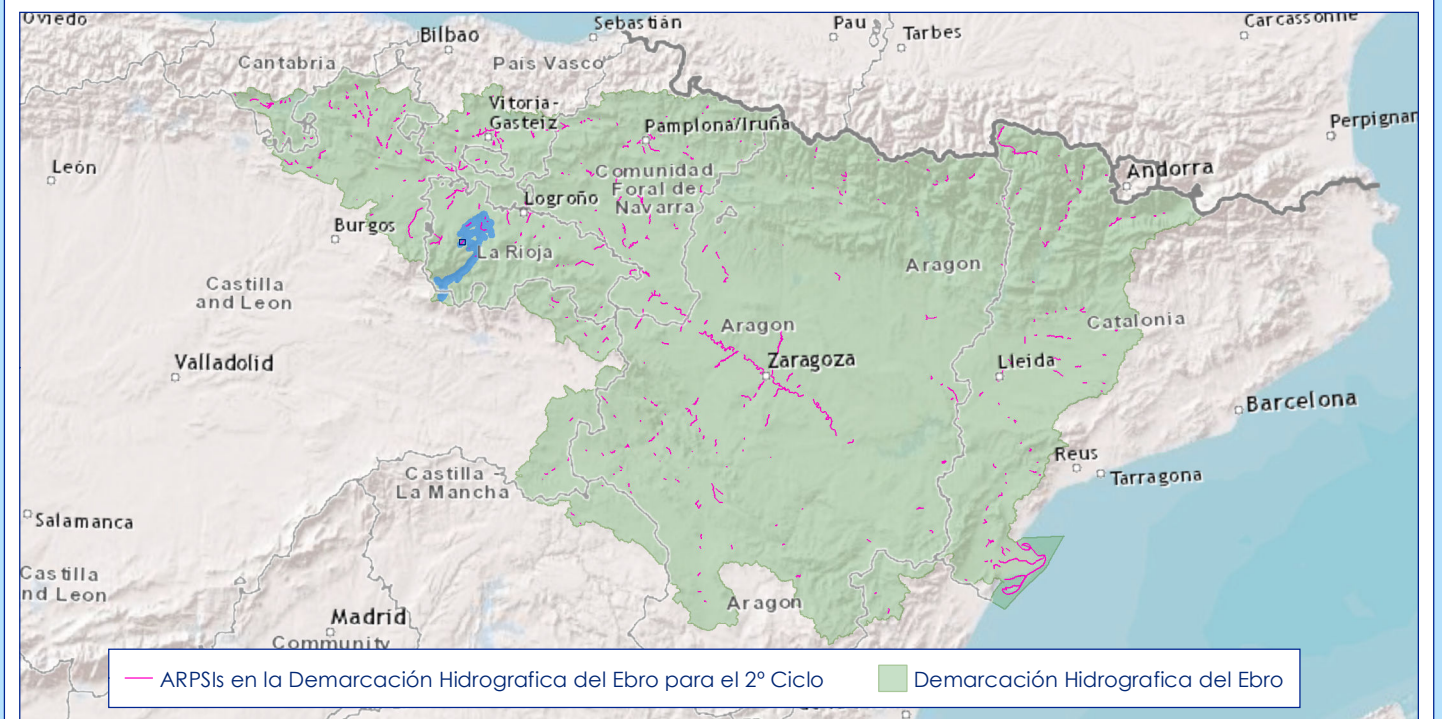
Análisis	Tramo no afectado	Valoración	-
----------	-------------------	------------	---

## RESULTADOS DE LA EVALUACIÓN EN EL 2º CICLO

Longitud final del tramo ARPSI (Km)	3.31
Nuevos municipios	-
Nuevas masas de agua de la DMA	-
Nuevos cauces	-

**Se mantiene el tramo en el 2º ciclo**

## PLANO DE SITUACIÓN DEL TRAMO ARPSI



## DATOS DEL TRAMO ARPSI

Nombre del ARPSI	34.-Bajo Najerilla
Código del ARPSI	ES091_ARPS_BNA
Código del tramo ARPSI	ES091_ARPS_BNA-05
Longitud del tramo ARPSI (Km)	1.62
Ciclo de definición	Primer ciclo de la Directiva de Inundaciones
Origen de la inundación	Fluvial
Cauce	Río Yuso
Término municipal	Arenzana de Arriba y Arenzana de Abajo
Comunidad Autónoma	La Rioja
Nº de eventos registrados en el ARPSI	6
Fecha del último evento registrado	02/11/2003
Masa de agua de la DMA	-

## DATOS DE LA EVALUACIÓN EN EL 2º CICLO

### INFORMACIÓN HISTÓRICA EN EL CICLO 2012-2018

Nº de eventos significativos	Fecha de los eventos	Fuente
No consta	-	-

### NUEVA INFORMACIÓN SOBRE INUNDABILIDAD EN EL CICLO 2012-2018

Tramo informado por el Organismo de Cuenca	Tramo no informado
Tramo informado por representantes de las CCAA	Tramo informado
Tramo afectado por la actualización del Plan de Protección Civil	Tramo no afectado
Valoración del riesgo en el Plan de Protección Civil previo	Sin valoración
Valoración del riesgo en el Plan de Protección Civil nuevo	No procede
Nuevos estudios de inundabilidad en el tramo	No existente
Alegaciones recibidas en el primer ciclo de la Directiva en relación a la EPRI	No recibidas

### CAMBIOS DE USOS DEL SUELO EN EL CICLO 2012-2018

Identificación de cambios de usos del suelo	Sin cambios significativos
---	----------------------------

### ANÁLISIS DE FENÓMENOS DE INUNDACIÓN PLUVIAL

Análisis de fenómenos de inundación pluvial en el tramo	Nº bajo de siniestros en el periodo 2005-2017 (entre 2 y 10)
---	--

### ANÁLISIS DEL EFECTO DEL CAMBIO CLIMÁTICO

Análisis	Tramo no afectado	Valoración	% de cambio en la precipitación acumulada inferior al umbral (menos de un 10%)
----------	-------------------	------------	--

### ANÁLISIS Y VALORACIÓN DE LA COORDINACIÓN TRANSFRONTERIZA

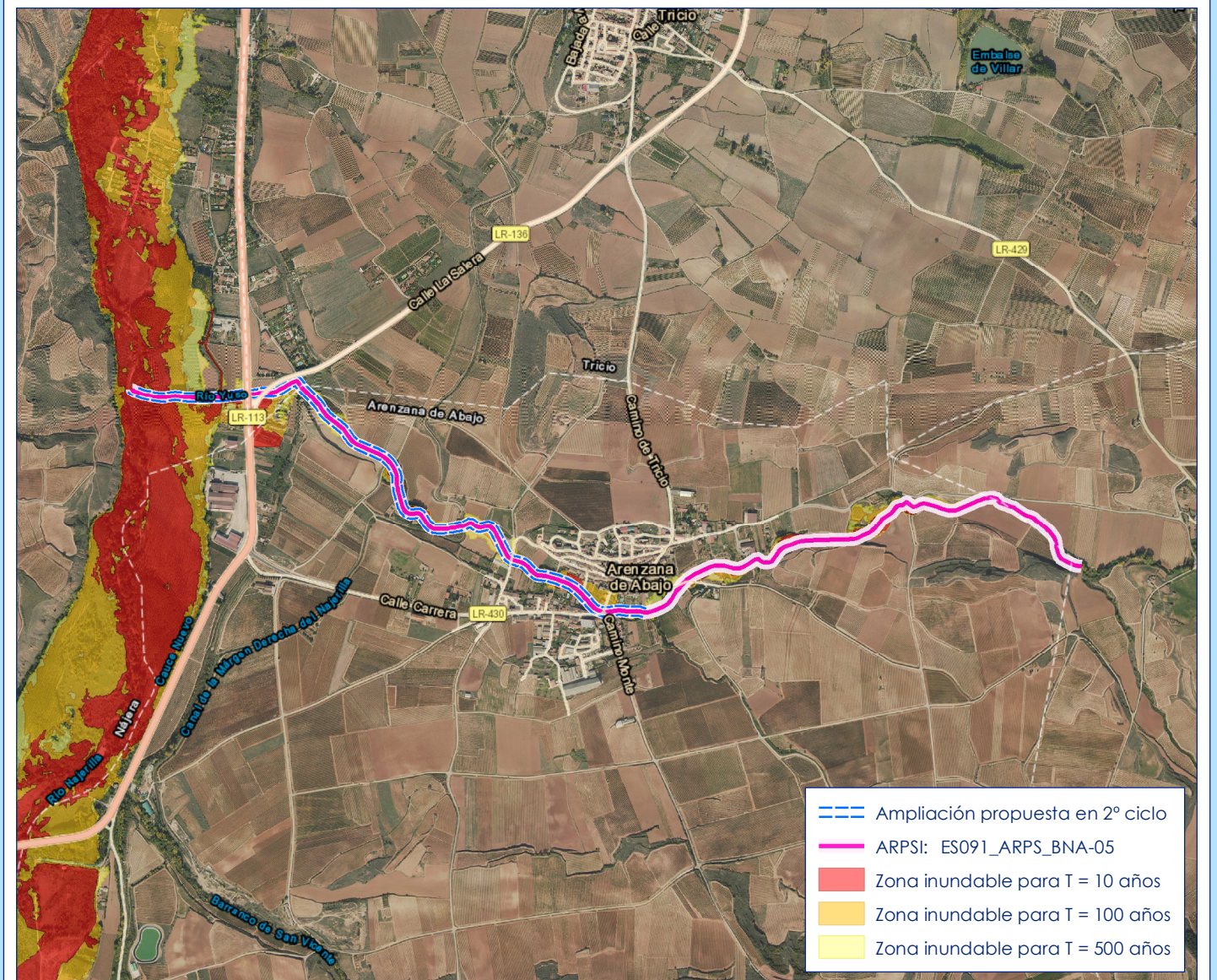
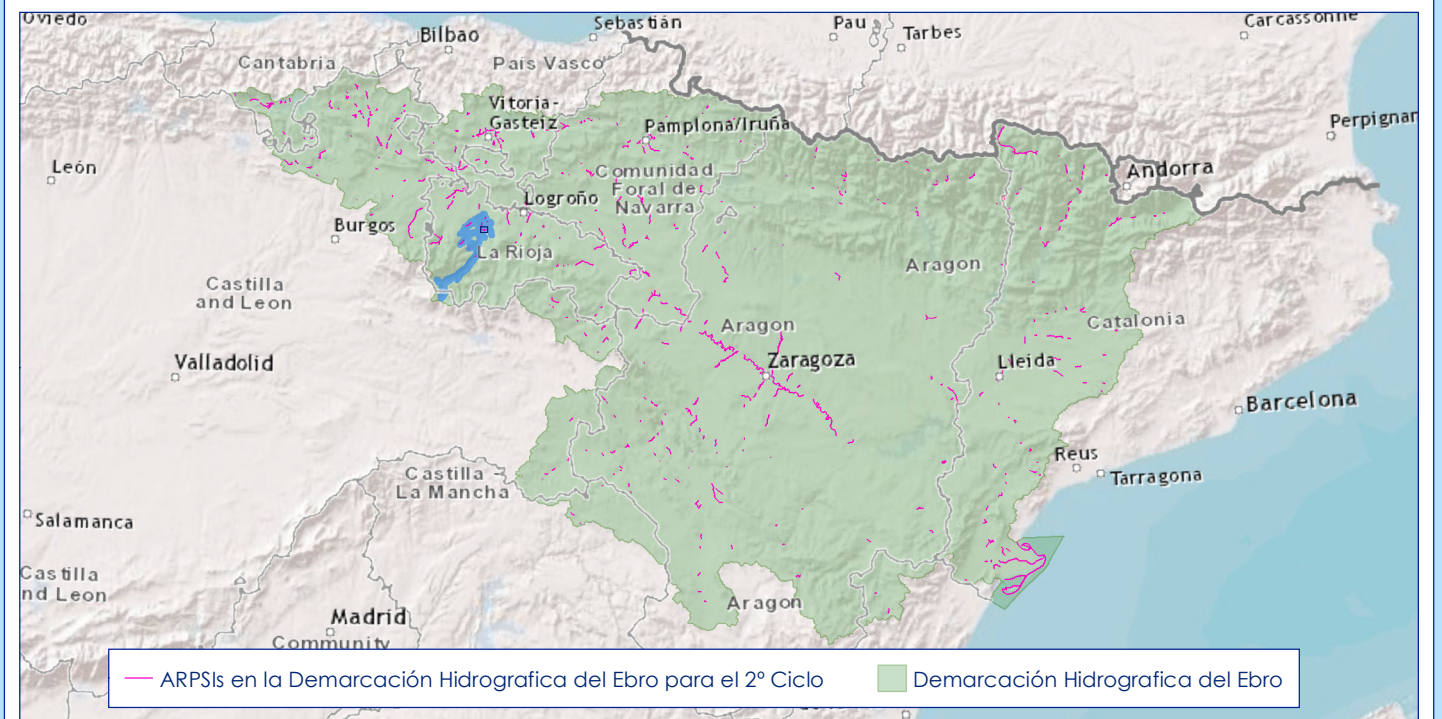
Análisis	Tramo no afectado	Valoración	-
----------	-------------------	------------	---

## RESULTADOS DE LA EVALUACIÓN EN EL 2º CICLO

Longitud final del tramo ARPSI (Km)	3.61
Nuevos municipios	Tricio y Nájera
Nuevas masas de agua de la DMA	-
Nuevos cauces	-

**Se modifica el tramo en el 2º ciclo**

## PLANO DE SITUACIÓN DEL TRAMO ARPSI



## DATOS DEL TRAMO ARPSI

Nombre del ARPSI	34.-Bajo Najerilla
Código del ARPSI	ES091_ARPS_BNA
Código del tramo ARPSI	ES091_ARPS_BNA-06
Longitud del tramo ARPSI (Km)	3.84
Ciclo de definición	Primer ciclo de la Directiva de Inundaciones
Origen de la inundación	Fluvial
Cauce	Río Tuerto
Término municipal	Torrecilla sobre Alesanco, Alesanco y Azofra
Comunidad Autónoma	La Rioja
Nº de eventos registrados en el ARPSI	6
Fecha del último evento registrado	02/11/2003
Masa de agua de la DMA	ES091MSPF271

## DATOS DE LA EVALUACIÓN EN EL 2º CICLO

### INFORMACIÓN HISTÓRICA EN EL CICLO 2012-2018

Nº de eventos significativos	Fecha de los eventos	Fuente
No consta	-	-

### NUEVA INFORMACIÓN SOBRE INUNDABILIDAD EN EL CICLO 2012-2018

Tramo informado por el Organismo de Cuenca	Tramo no informado
Tramo informado por representantes de las CCAA	Tramo informado
Tramo afectado por la actualización del Plan de Protección Civil	Tramo no afectado
Valoración del riesgo en el Plan de Protección Civil previo	Sin valoración
Valoración del riesgo en el Plan de Protección Civil nuevo	No procede
Nuevos estudios de inundabilidad en el tramo	No existente
Alegaciones recibidas en el primer ciclo de la Directiva en relación a la EPRI	No recibidas

### CAMBIOS DE USOS DEL SUELO EN EL CICLO 2012-2018

Identificación de cambios de usos del suelo	Sin cambios significativos
---	----------------------------

### ANÁLISIS DE FENÓMENOS DE INUNDACIÓN PLUVIAL

Análisis de fenómenos de inundación pluvial en el tramo	Nº bajo de siniestros en el periodo 2005-2017 (entre 2 y 10)
---	--

### ANÁLISIS DEL EFECTO DEL CAMBIO CLIMÁTICO

Análisis	Tramo no afectado	Valoración	% de cambio en la precipitación acumulada inferior al umbral (menos de un 10%)
----------	-------------------	------------	--

### ANÁLISIS Y VALORACIÓN DE LA COORDINACIÓN TRANSFRONTERIZA

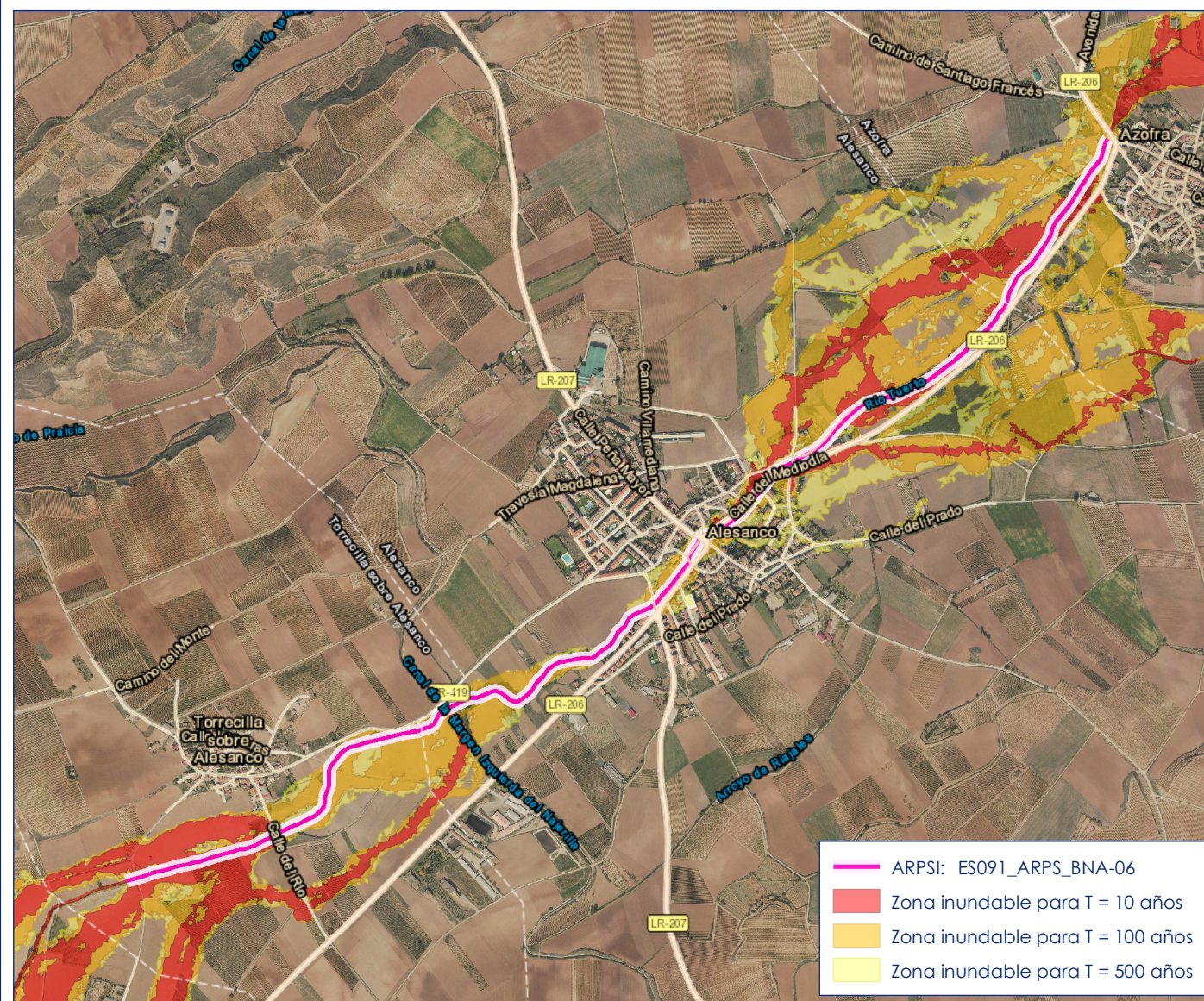
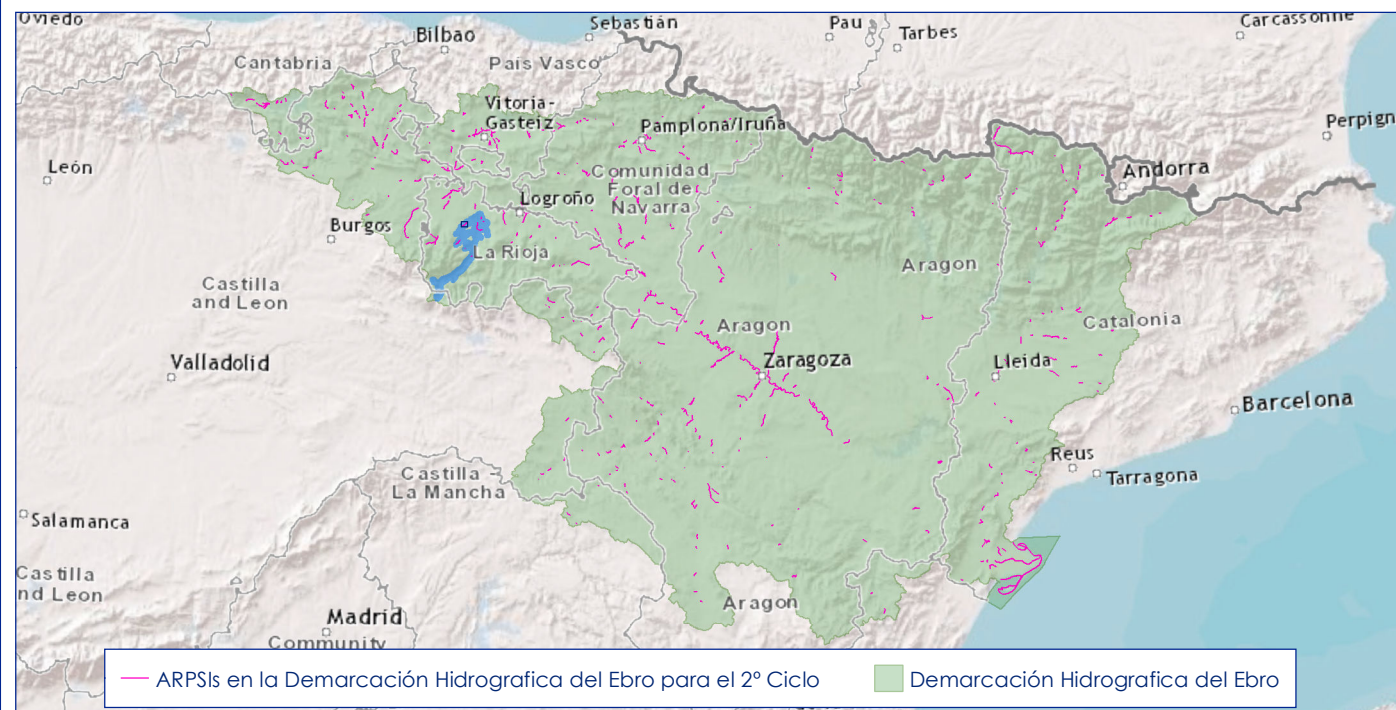
Análisis	Tramo no afectado	Valoración	-
----------	-------------------	------------	---

## RESULTADOS DE LA EVALUACIÓN EN EL 2º CICLO

Longitud final del tramo ARPSI (Km)	3.84
Nuevos municipios	-
Nuevas masas de agua de la DMA	-
Nuevos cauces	-

**Se mantiene el tramo en el 2º ciclo**

## PLANO DE SITUACIÓN DEL TRAMO ARPSI



## DATOS DEL TRAMO ARPSI

Nombre del ARPSI	34.-Bajo Najerilla
Código del ARPSI	ES091_ARPS_BNA
Código del tramo ARPSI	ES091_ARPS_BNA-07
Longitud del tramo ARPSI (Km)	1.05
Ciclo de definición	Primer ciclo de la Directiva de Inundaciones
Origen de la inundación	Fluvial
Cauce	Arroyo de Valdulce
Término municipal	Huércanos
Comunidad Autónoma	La Rioja
Nº de eventos registrados en el ARPSI	6
Fecha del último evento registrado	02/11/2003
Masa de agua de la DMA	-

## DATOS DE LA EVALUACIÓN EN EL 2º CICLO

### INFORMACIÓN HISTÓRICA EN EL CICLO 2012-2018

Nº de eventos significativos	Fecha de los eventos	Fuente
No consta	-	-

### NUEVA INFORMACIÓN SOBRE INUNDABILIDAD EN EL CICLO 2012-2018

Tramo informado por el Organismo de Cuenca	Tramo no informado
Tramo informado por representantes de las CCAA	Tramo informado
Tramo afectado por la actualización del Plan de Protección Civil	Tramo no afectado
Valoración del riesgo en el Plan de Protección Civil previo	Sin valoración
Valoración del riesgo en el Plan de Protección Civil nuevo	No procede
Nuevos estudios de inundabilidad en el tramo	No existente
Alegaciones recibidas en el primer ciclo de la Directiva en relación a la EPRI	No recibidas

### CAMBIOS DE USOS DEL SUELO EN EL CICLO 2012-2018

Identificación de cambios de usos del suelo	Sin cambios significativos
---	----------------------------

### ANÁLISIS DE FENÓMENOS DE INUNDACIÓN PLUVIAL

Análisis de fenómenos de inundación pluvial en el tramo	Nº poco significativo de siniestros en el periodo 2005-2017 (menos de 1)
---	--

### ANÁLISIS DEL EFECTO DEL CAMBIO CLIMÁTICO

Análisis	Tramo no afectado	Valoración	% de cambio en la precipitación acumulada inferior al umbral (menos de un 10%)
----------	-------------------	------------	--

### ANÁLISIS Y VALORACIÓN DE LA COORDINACIÓN TRANSFRONTERIZA

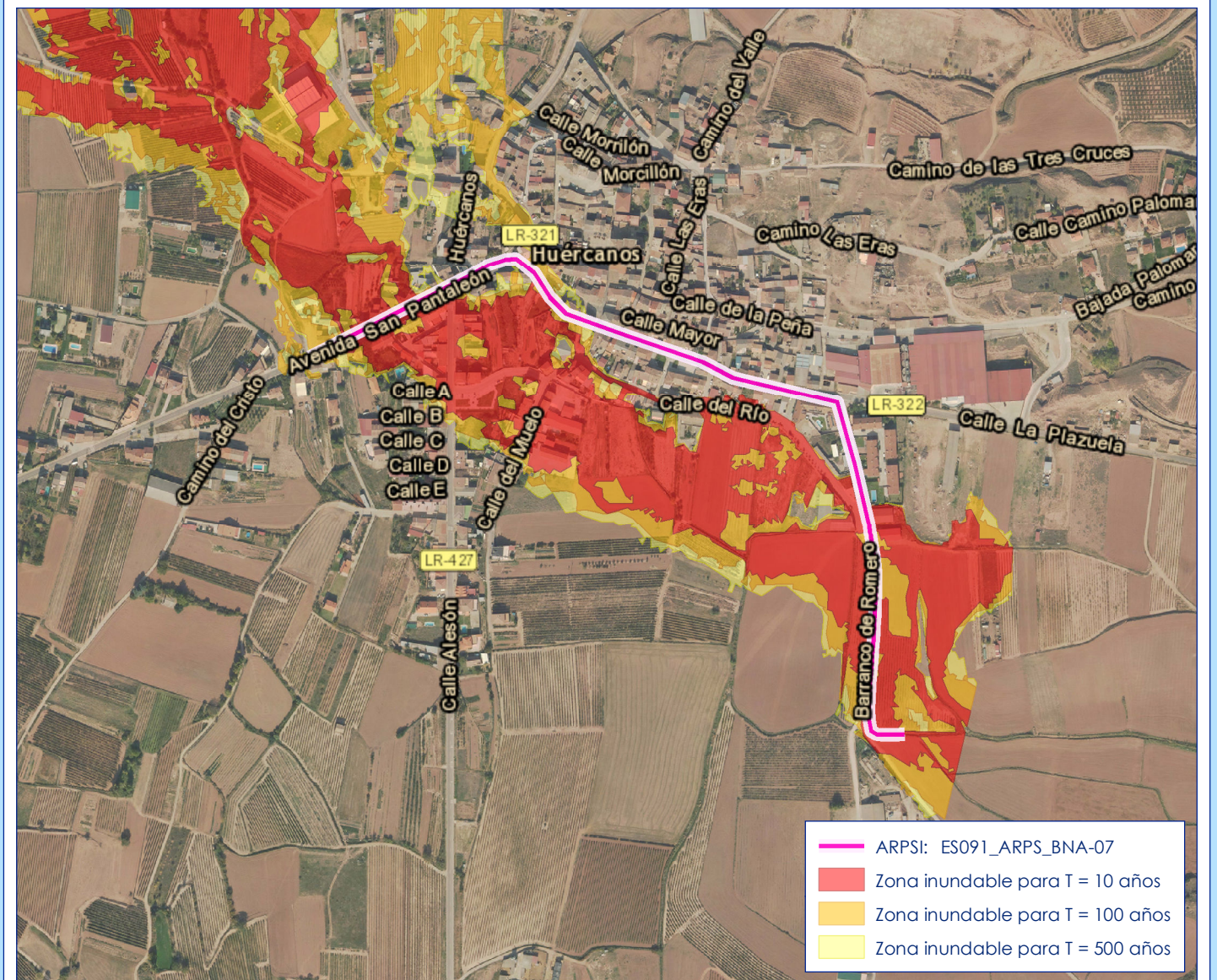
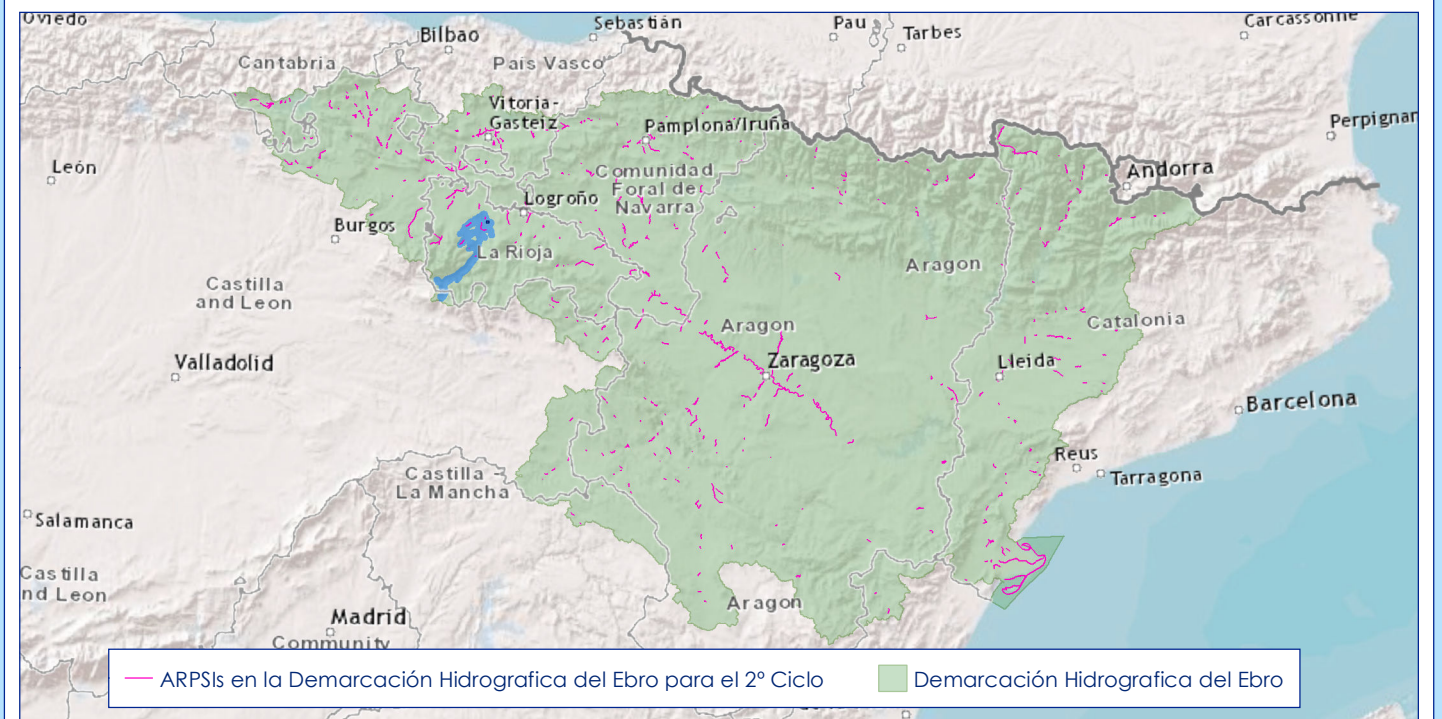
Análisis	Tramo no afectado	Valoración	-
----------	-------------------	------------	---

## RESULTADOS DE LA EVALUACIÓN EN EL 2º CICLO

Longitud final del tramo ARPSI (Km)	1.05
Nuevos municipios	-
Nuevas masas de agua de la DMA	-
Nuevos cauces	-

**Se mantiene el tramo en el 2º ciclo**

## PLANO DE SITUACIÓN DEL TRAMO ARPSI



## DATOS DEL TRAMO ARPSI

Nombre del ARPSI	34.-Bajo Najerilla
Código del ARPSI	ES091_ARPS_BNA
Código del tramo ARPSI	ES091_ARPS_BNA-08
Longitud del tramo ARPSI (Km)	1.59
Ciclo de definición	Primer ciclo de la Directiva de Inundaciones
Origen de la inundación	Fluvial
Cauce	Río Yalde
Término municipal	Uruñuela
Comunidad Autónoma	La Rioja
Nº de eventos registrados en el ARPSI	6
Fecha del último evento registrado	02/11/2003
Masa de agua de la DMA	ES091MSPF273

## DATOS DE LA EVALUACIÓN EN EL 2º CICLO

### INFORMACIÓN HISTÓRICA EN EL CICLO 2012-2018

Nº de eventos significativos	Fecha de los eventos	Fuente
No consta	-	-

### NUEVA INFORMACIÓN SOBRE INUNDABILIDAD EN EL CICLO 2012-2018

Tramo informado por el Organismo de Cuenca	Tramo no informado
Tramo informado por representantes de las CCAA	Tramo informado
Tramo afectado por la actualización del Plan de Protección Civil	Tramo no afectado
Valoración del riesgo en el Plan de Protección Civil previo	Sin valoración
Valoración del riesgo en el Plan de Protección Civil nuevo	No procede
Nuevos estudios de inundabilidad en el tramo	No existente
Alegaciones recibidas en el primer ciclo de la Directiva en relación a la EPRI	No recibidas

### CAMBIOS DE USOS DEL SUELO EN EL CICLO 2012-2018

Identificación de cambios de usos del suelo	Sin cambios significativos
---	----------------------------

### ANÁLISIS DE FENÓMENOS DE INUNDACIÓN PLUVIAL

Análisis de fenómenos de inundación pluvial en el tramo	Nº bajo de siniestros en el periodo 2005-2017 (entre 2 y 10)
---	--

### ANÁLISIS DEL EFECTO DEL CAMBIO CLIMÁTICO

Análisis	Tramo no afectado	Valoración	% de cambio en la precipitación acumulada inferior al umbral (menos de un 10%)
----------	-------------------	------------	--

### ANÁLISIS Y VALORACIÓN DE LA COORDINACIÓN TRANSFRONTERIZA

Análisis	Tramo no afectado	Valoración	-
----------	-------------------	------------	---

## RESULTADOS DE LA EVALUACIÓN EN EL 2º CICLO

Longitud final del tramo ARPSI (Km)	1.59
Nuevos municipios	-
Nuevas masas de agua de la DMA	-
Nuevos cauces	-

**Se mantiene el tramo en el 2º ciclo**

## PLANO DE SITUACIÓN DEL TRAMO ARPSI

