

## BIVALVOS DE AGUA DULCE CON LARVAS PLANCTÓNICAS

### *Dreissena polymorpha* (Mejillón cebra)

Originaria del mar Caspio, ha mostrado un gran potencial invasivo. Actualmente en la península ibérica. Fácilmente reconocible por su forma de mejillón con la sección transversal del caparazón triangular, y alternancia de bandas claras y oscuras en las valvas. Vive en aguas dulces. Los adultos poseen biso y se fijan en sustratos sumergidos duros.

### *Dreissena rostriformis bugensis* (Quagga)

Originaria de la región de los Grandes Lagos Norteamericanos. También tiene forma de mejillón pero con la sección transversal del caparazón oval. Biología similar a la de *D. polymorpha*.

### *Mytilopsis leucophaeata* (Mejillón de agua salobre)

De origen subtropical (Caribe). Morfología general similar a *D. rostriformis*, aunque se diferencia por la estructura de enganche del músculo abductor, que posee una apófisis exclusiva de esta especie. Vive en estuarios aunque puede colonizar agua dulce. Resto de características biológicas similares a *D. polymorpha* y *D. rostriformis*.

### *Corbicula fluminea* (Almeja asiática)

Originaria de Asia. Su distribución geográfica, muy amplia en la actualidad, incluye la península ibérica. Posee morfología de almeja con el caparazón robusto y surcado por estrías muy marcadas. Carece de biso. Vive en los fondos de grava gruesa en masas de agua dulce.



*Dreissena polymorpha*



*Dreissena rostriformis bugensis*



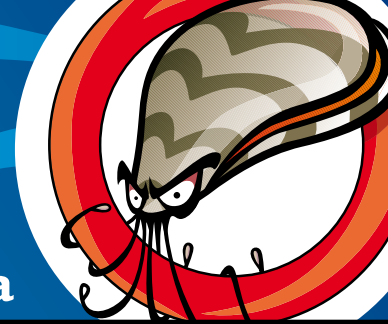
*Mytilopsis leucophaeata*





*Corbicula fluminea*



## Mejillón cebra

### Clave de larvas planctónicas de bivalvos de agua dulce



1 • Larva sin concha  TROCÓFORA  
 • Larva con concha (ver punto 2)

2 • Margen dorsal recto  Larva "D"  
 • Margen dorsal convexo (aparición de umbo) (ver punto 3)

3 • Umbo redondeado  UMBONAL  
 • Umbo prominente  (ver punto 4)

4 • Forma de almeja  PEDIVELÍGERA

• Forma de mejillón  PLANTÍGRADA

190-380 µm.  
 Líneas de crecimiento muy marcadas y líneas transversales:

*Corbicula fluminea*



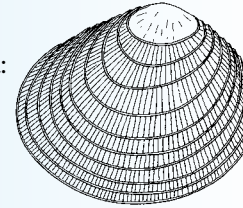
80-230 µm.  
 Líneas de crecimiento poco marcadas:

*Dreissena y Mytilopsis*

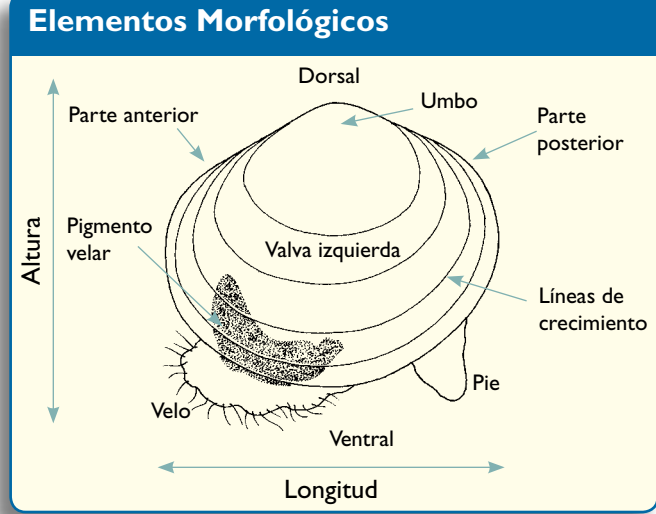


350-500 µm.  
 Estrias marcadas y líneas transversales. Concha opaca:

*Corbicula fluminea*



120-260 µm.  
 Estrias poco marcadas. Formas translúcidas



Sin pigmento velar:  
*Mytilopsis leucopheata*



Con pigmento velar



### No confundir las larvas con:

Ostrácodos

y

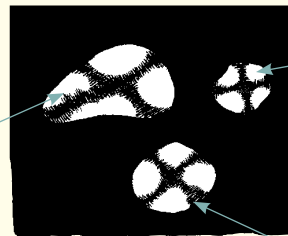
Cladóceros



- son crustáceos
- carecen de líneas de crecimiento

### Cuando se observan con luz polarizada:

Los ostrácodos presentan la "cruz de malta" por poseer el caparazón calcificado. Para resolver la duda observar que son más alargados u observar la muestra con iluminación normal.



Los cristales de calcita también presentan la "cruz de malta".

Larva

Valvas iguales:

*Dreissena polymorpha*



Valva derecha mayor que la izquierda:

*Dreissena rosteriformis*

